
CARPETA DE INFORMACIÓN DEL SISTEMA ASEGURADOR



SUPERINTENDENCIA
DE BANCA, SEGUROS Y AFP
República del Perú

Setiembre de 2025

El contenido de esta carpeta corresponde a la información
remitida por las empresas supervisadas del Sistema de
Seguros al 18 Noviembre 2025

PRESENTACIÓN

La Carpeta de Información del Sistema Asegurador brinda información histórica de las principales variables del Sistema y de los principales indicadores financieros de las Empresas de Seguros tanto a nivel agregado como a nivel de cada Empresa. La carpeta consta de un conjunto de gráficos y cuadros que son agrupados en los siguientes temas: Indicadores Generales, Producción, Siniestralidad, Reservas, Resultados, Inversiones y Gestión de Riesgos.

SISTEMA ASEGURADOR

ÍNDICE

INDICADORES GENERALES

Principales Cuentas	1
Indicadores Financieros	2
Principales Cuentas por Empresas de Seguros Generales y de Vida	3
Indicadores Financieros por Empresas de Seguros Generales y de Vida	4
Principales Cuentas por Empresas Mixtas	5
Indicadores Financieros por Empresas Mixtas	6

PRODUCCIÓN

Primas y Variación de Primas	7
- Evolución de las Primas de Seguros Netas y de Reaseguro Aceptado Anualizadas	
- Variación de las Primas de Seguros Netas y de Reaseguro Aceptado	
- Evolución de las Primas Totales Anualizadas y del Índice de Retención	
- Variación de las Primas Totales y Retenidas	
Ramos No Vida	8
- Ramos Generales: Primas de Seguros Netas Anualizadas (PSNA)	
- Ramos Generales: Variación de Primas	
- Accidentes y Enfermedades: Primas de Seguros Netas	
- Accidentes y Enfermedades: Variación de Primas	
Ramos de Vida	9
- Seguros de Vida: Primas de Seguros Netas Anualizadas	
- Seguros de Vida: Variación de Primas	
- Seguros del SPP: Primas de Seguros Netas Anualizadas	
- Seguros del SPP: Variación de Primas	

SINIESTRALIDAD

Indices de Siniestralidad	10
- Índice de Siniestralidad - Sistema de Seguros	
- Índice de Siniestralidad - Ramos de No Vida	
- Índice de Siniestralidad - Ramos de Vida	
Indices de Siniestralidad Anualizadas	11
- Índice de Siniestralidad - Ramos Generales	
- Índice de Siniestralidad - Seguros de Accidentes y Enfermedades	
- Índice de Siniestralidad - Seguros de Vida	
- Índice de Siniestralidad - Seguros del SPP	

RESERVAS

Evolución de las Reservas.	12
- Evolución de las Reservas Retenidas y Cedidas	
- Evolución de las Reservas Retenidas de Primas y Siniestros	
- Estructura de las Reservas Retenidas y Cedidas	
- Evolución de la Estructura de las Reservas Retenidas de Primas y Siniestros	
Detalle de la Evolución de las Reservas.	13
Estructura de las Reservas por Empresa de Seguros	14
- Reservas Retenidas y Cedidas por Empresa de Seguro	
- Reservas Retenidas de Primas y Siniestros por Empresa de Seguro	
- Estructura de las Reservas Retenidas y Cedidas por Empresa de Seguros	
- Estructura de las Reservas Retenidas de Primas y Siniestros por Empresa de Seguro	
Reservas de Primas y Siniestros por Ramos y Riesgos	15

INVERSIONES

Rendimiento de las Inversiones	16
- Evolución del Resultado de Inversiones Anualizado e Inversiones	
- Ranking de Rentabilidad de Inversiones	
- Evolución de la Rentabilidad de las Inversiones -Sistema Asegurador	
- Ranking de Rentabilidad de Inversiones Ajustada por Ganancias Netas No Realizadas	
Inversiones Elegibles y No Elegibles	17
- Inversiones por tipo de elegibilidad - Ramo de Vida	
- Variación de las Inversiones - Ramo de Vida	
- Inversiones por tipo de elegibilidad - Ramo de No Vida	
- Variación de las Inversiones - Ramo de No Vida	
Inversiones Elegibles y No Elegibles	18
- Inversiones por tipo de elegibilidad - Sistema	
- Variación de las Inversiones - Sistema	
- Inversiones Elegibles Aplicadas - Ramo de No Vida	
- Inversiones Elegibles Aplicadas - Ramo de Vida	
Inversiones Elegibles Aplicadas a Obligaciones Técnicas	19
- Sistema	
- Ramos de No Vida	
- Ramos Vida	

RESULTADOS

Gestion y Rentabilidad	20
- Evolución Índices de Gestión	
- Ranking de Índices de Gestión	
- Evolución del ROE y ROA	
- Ranking del ROE y ROA	

RIESGO DE INVERSIÓN

Cobertura de Obligaciones Técnicas	21
- Cobertura de Obligaciones Técnicas por Inversiones Elegibles Aplicadas	
- Ramos de Vida - Inversiones Elegibles Aplicadas y Obligaciones Tecnicas	
- Ramos de No Vida - Inversiones Elegibles Aplicadas y Obligaciones Tecnicas	
Ranking de Cobertura de Obligaciones Técnicas	22
- Ranking de Cobertura de Obligaciones Técnicas - Sistema	
- Ranking de Cobertura de Obligaciones Técnicas - Grupos de Aseguradoras	
- Ranking de Cobertura de Obligaciones Técnicas - Ramos de No Vida	
- Ranking de Cobertura de Obligaciones Técnicas - Ramos de Vida	

RIESGOS DE SOLVENCIA

Requerimientos Patrimoniales, Patrimonio Efectivo y Cobertura Patrimonial	23
- Evolución de la Cobertura Patrimonial	
- Patrimonio Efectivo y Patrimonio Regulatorio	
- Requerimientos Patrimoniales por Empresas de Seguros	
- Ranking de Cobertura Patrimonial	

INDICADORES GENERALES

Principales Cuentas del Sistema

	Jun-23	Set-23	Dic-23	Mar-24	Jun-24	Set-24	Dic-24	Mar-25	Jun-25	Set-23	Set-24	Set-25	Var Set 25 / Set 24	
ESTADO DE SITUACIÓN FINANCIERA (En S/. Millones)													Abs	%
Inversiones Financieras (neto)	4 098	4 183	4 890	4 887	5 016	5 335	5 118	5 902	6 263	4 183	5 335	6 693	1 358,0	25,5
Inversiones (neto)	46 815	48 607	49 011	49 599	51 605	52 081	54 514	54 571	55 283	48 607	52 081	56 312	4 231,1	8,1
Inversiones en Inmuebles (neto)	4 288	4 378	4 545	4 639	4 664	4 754	4 884	4 950	5 147	4 378	4 754	5 302	547,8	11,5
Activo Total	73 828	76 078	77 058	78 554	80 729	81 645	83 694	86 183	86 220	76 078	81 645	87 730	6 085,7	7,5
Reservas Técnicas por Siniestros	11 155	11 069	10 565	10 634	10 820	10 695	10 584	10 770	10 451	11 069	10 695	10 405	(290,3)	(2,7)
Reservas Técnicas por Primas	44 992	46 216	46 955	47 967	49 215	49 513	51 104	51 728	52 421	46 216	49 513	53 317	3 803,7	7,7
Pasivo Total	63 866	65 875	66 086	67 753	69 483	69 533	71 126	74 038	73 615	65 875	69 533	74 335	4 802,2	6,9
Patrimonio Contable	9 961	10 203	10 971	10 790	11 235	12 108	12 562	12 143	12 603	10 203	12 108	13 394	1 285,6	10,6
ESTADO DE RESULTADOS (En S/. Millones)														
Primas de Seguros Netas Anualizadas	19 594	19 741	20 266	20 669	21 140	21 824	22 186	22 535	23 055	19 741	21 824	23 553	1 728,4	7,9
Primas Retenidas Anualizadas	14 431	14 571	15 000	15 357	15 840	16 506	17 031	17 584	18 179	14 571	16 506	18 819	2 312,7	14,0
Siniestros de Primas de Seguros Netos Anualizados	10 183	10 420	9 679	9 513	9 365	9 581	9 557	9 636	9 598	10 420	9 581	9 425	(156,5)	(1,6)
Siniestros Retenidos Anualizados	6 566	6 697	6 883	6 913	6 963	7 130	7 185	7 264	7 389	6 697	7 130	7 533	403,8	5,7
Retribuciones Retenidas Anualizados	3 219	3 297	3 362	3 426	3 440	3 488	3 545	3 629	3 723	3 297	3 488	3 811	323,5	9,3
Resultado Técnico Anualizado	573	727	907	1 039	1 199	1 182	1 381	1 530	1 354	727	1 182	1 320	137,9	11,7
Resultado de Inversiones Anualizado	3 796	3 793	3 813	4 026	3 948	4 256	4 111	3 768	4 131	3 793	4 256	4 143	(113,5)	(2,7)
Gastos de Administración Anualizados	2 405	2 458	2 548	2 645	2 663	2 735	2 693	2 695	2 757	2 458	2 735	2 783	48,0	1,8
Utilidad Neta del Ejercicio Anualizada	2 071	2 171	2 266	2 514	2 558	2 773	2 836	2 630	2 737	2 171	2 773	2 659	(113,6)	(4,1)
TASAS DE VARIACIÓN ANUAL (%)														
Primas de Seguros Netas Anualizadas	6,5	6,1	7,5	10,3	11,3	11,4	12,4	9,0	9,1	4,7	10,6	7,9	(2,6)	
Siniestros de Primas de Seguros Netos Anualizados	(2,3)	4,3	(1,1)	(5,9)	(6,7)	(5,9)	(8,3)	1,3	2,5	6,5	(8,1)	(1,6)	6,4	
Utilidad Neta del Ejercicio Anualizada	227,1	87,4	80,9	66,2	45,7	33,9	30,6	4,6	7,0	73,3	27,7	(4,1)	(31,8)	
Reservas Técnicas	10,3	9,4	7,0	6,6	7,0	7,2	7,7	6,6	4,7	6,5	5,1	5,8	0,7	
Patrimonio Contable	19,1	27,2	32,5	20,6	18,5	21,5	23,1	12,5	12,2	23,2	18,7	10,6	(8,1)	

INDICADORES GENERALES

Indicadores Financieros del Sistema

	Jun-23	Set-23	Dic-23	Mar-24	Jun-24	Set-24	Dic-24	Mar-25	Jun-25	Set-23	Set-24	Set-25	Var Set 25 / Set 24
Primas de Seguros / PBI (%) 1/	1,99	1,97	1,99	2,00	2,01	2,02	2,01	1,99	2,00	1,97	2,02	2,04	0,02
Ramos Generales	0,96	0,95	0,96	0,96	0,94	0,94	0,92	0,89	0,88	0,95	0,94	0,88	(0,06)
Ramos de Vida	1,02	1,01	1,03	1,04	1,06	1,08	1,09	1,10	1,12	1,01	1,08	1,17	0,08
Primas de Seguros / PEA (S/) 2/	1 078,84	1 087,11	1 116,13	1 134,53	1 158,10	1 193,28	1 209,43	1 227,63	1 253,43	1 087,11	1 193,28	1 280,49	87,21
Ramos Generales	522,87	526,63	536,54	543,07	545,47	554,50	553,06	547,81	552,30	526,63	554,50	550,55	(3,95)
Ramos de Vida	555,97	560,48	579,59	591,46	612,63	638,78	656,37	679,81	701,13	560,48	638,78	729,94	91,16
INDICADORES CONTABLES													
Liquidez													
Activo Corriente/Pasivo Corriente (N° de veces)	1,13	1,11	1,16	1,16	1,15	1,20	1,16	1,15	1,17	1,11	1,20	1,21	0,01
Pasivo Total/Patrimonio Contable (N° de veces)	6,41	6,46	6,02	6,28	6,18	5,74	5,66	6,10	5,84	6,46	5,74	5,55	(0,19)
Siniestralidad													
Siniestralidad Directa Anualizado (%)	51,97	52,79	47,76	46,03	44,30	43,90	43,08	42,76	41,63	52,79	43,90	40,02	(3,89)
Siniestralidad Cedida Anualizado (%)	68,89	70,93	52,61	48,98	45,43	45,97	45,80	46,87	44,62	70,93	45,97	39,72	(6,25)
Siniestralidad Retenida anualizado (%)	45,50	45,96	45,88	45,02	43,96	43,19	42,19	41,31	40,64	45,96	43,19	40,03	(3,16)
Gestión													
Indice Combinado Anualizado (%)	84,47	85,45	85,28	84,55	82,50	80,89	78,82	77,28	76,29	85,45	80,89	75,07	(5,82)
Indice de Retención de Riesgos Anualizado (%)	73,14	73,26	73,45	73,73	74,44	75,11	76,21	77,32	78,15	73,26	75,11	79,25	4,14
Indice de Manejo Administrativo (%)	16,66	16,87	16,98	17,22	16,81	16,57	15,81	15,33	15,17	16,87	16,57	14,79	(1,78)
Índice de Agenciamiento (%)	16,43	16,70	16,58	16,56	16,27	15,98	15,98	16,11	16,14	16,70	15,98	16,17	0,20
Periodo promedio de cobro de primas (N° de días)	72,69	73,85	74,41	75,58	76,37	76,72	78,10	77,93	76,59	73,85	76,72	74,47	(2,24)
Periodo promedio de pago de siniestros (N° de días)	234,74	236,01	257,26	257,07	255,76	245,18	240,06	234,34	230,62	236,01	245,18	230,33	(14,85)
Solvencia													
Patrimonio Efectivo / Requerimientos Patrimoniales 3/	1,37	1,34	1,31	1,44	1,43	1,38	1,38	1,38	1,36	1,34	1,38	1,31	(0,07)
Patrimonio Efectivo / Endeudamiento 3/	2,49	2,18	2,27	2,15	2,30	2,84	2,88	2,85	2,86	2,18	2,84	3,17	0,33
Ratio de Cobertura Patrimonial 3/	1,36	1,33	1,30	1,42	1,42	1,38	1,38	1,38	1,36	1,33	1,38	1,31	(0,07)
Cobertura Global de Obligaciones Técnicas 4/	1,06	1,07	1,07	1,06	1,06	1,07	1,07	1,06	1,06	1,07	1,07	1,06	(0,01)
Cobertura de Obligaciones Técnicas de Ramos Generales 4/	1,19	1,20	1,17	1,16	1,20	1,23	1,21	1,18	1,15	1,20	1,23	1,12	(0,11)
Cobertura de Obligaciones Técnicas de Ramos de Vida 4/	1,05	1,05	1,05	1,05	1,04	1,05	1,05	1,05	1,05	1,05	1,05	1,05	(0,00)
Reservas Técnicas/Patrimonio Contable	5,64	5,61	5,24	5,43	5,34	4,97	4,91	5,15	4,99	5,61	4,97	4,76	(0,21)
Primas Retenidas Anualizado/Patrimonio Promedio (N° de veces)	1,60	1,53	1,50	1,47	1,47	1,48	1,47	1,47	1,48	1,53	1,48	1,49	0,02
Rentabilidad													
Resultado Técnico Anualizado / Primas Retenidas Anualizadas (%)	3,97	4,99	6,05	6,76	7,57	7,16	8,11	8,70	7,45	4,99	7,16	7,01	(0,15)
Resultado de Inversiones Anualizado / Primas Retenidas Anualizadas (%)	26,31	26,03	25,42	26,21	24,92	25,79	24,14	21,43	22,72	26,03	25,79	22,01	(3,77)
Resultado de Inversiones Anualizado/Inversiones Promedio (%)	6,72	6,60	6,51	6,74	6,47	6,82	6,43	5,73	6,10	6,60	6,82	5,95	(0,87)
ROE (%) 5/	22,95	22,83	22,71	24,06	23,75	24,80	24,41	21,99	22,28	22,83	24,80	21,10	(3,70)
ROA (%) 6/	2,88	2,96	3,03	3,30	3,30	3,52	3,53	3,20	3,26	2,96	3,52	3,11	(0,41)

1/ Anualizado en base al PBI trimestral (BCRP)

2/ PEA anual o promedio de últimos cuatro trimestres de la EPEN (INEI)

3/ La información corresponde a Agosto 2025 (última información disponible a la fecha)

4/ La información corresponde a Agosto 2025 (última información disponible a la fecha)

5/ Resultado del Ejercicio Anualizado/Patrimonio Contable Promedio

6/ Resultado del Ejercicio Anualizado/Activo Total Promedio

INDICADORES GENERALES											
Principales Cuentas de Empresas de Seguros Generales y de Seguros de Vida											
Setiembre 2025	Empresas de Seguros Generales							Empresas de Seguros de Vida			
	AvlaPerú 1/	Insur	La Positiva	Liberty	Qualitas	Cesce Perú	Grales.	La Positiva Vida	Ohio National Vida	Vivir Seguros	Vida
BALANCE GENERAL (En S/. Millones)											
Inversiones Financieras (neto)	49	380	45	28	49	393	944	228	55	83	366
Inversiones (neto)	6	34	1 274	33	30	20	1 397	5 735	217	1 195	7 147
Inversiones en Inmuebles (neto)	-	-	36	-	-	-	36	556	-	25	581
Activo Total	343	687	2 778	230	240	1 349	5 627	7 449	574	1 592	9 615
Reservas Técnicas por Siniestros	24	4	509	39	31	52	659	1 403	255	292	1 950
Reservas Técnicas por Primas	55	21	526	17	65	45	730	4 644	19	1 002	5 665
Pasivo Total	240	513	1 744	198	147	1 244	4 085	6 355	280	1 312	7 947
Patrimonio Contable	104	174	1 034	32	93	105	1 542	1 094	295	279	1 668
ESTADO DE RESULTADOS (En S/. Millones)											
Primas de Seguros Netas Anualizadas	203	110	1 404	71	123	192	2 103	1 504	183	707	2 394
Primas Retenidas Anualizadas	88	52	952	26	122	94	1 334	1 132	110	706	1 948
Siniestros de Primas de Seguros Netos Anualizadas	70	64	610	(10)	71	58	862	871	77	365	1 313
Siniestros Retenidos Anualizadas	24	12	475	0	71	12	593	642	40	366	1 048
Retribuciones Retenidas Anualizadas	14	8	216	5	29	13	284	197	2	3	202
Resultado Técnico Anualizado	64	47	209	18	16	60	415	8	83	77	168
Resultado de Inversiones Anualizado	10	25	188	6	3	47	279	323	20	75	418
Gastos de Administración Anualizado	67	23	214	14	29	31	378	67	18	32	117
Utilidad Neta del Ejercicio Anualizado	13	35	193	5	(6)	52	292	273	69	115	457
TASAS DE VARIACIÓN ANUAL (%)											
Primas de Seguros Netas Anualizadas	23,1	(4,8)	1,2	11,0	17,0	20,3	5,3	4,6	(66,7)	83,1	0,9
Siniestros de Primas de Seguros Netos Anualizadas	(35,3)	(2,6)	4,5	n.a.	30,0	49,2	(1,7)	9,0	(71,0)	136,4	7,7
Utilidad Neta del Ejercicio Anualizado	37,2	(1,1)	(11,7)	79,4	n.a.	1,0	(7,3)	(7,6)	(39,5)	81,9	(3,3)
Reservas Técnicas	5,9	3,2	(9,7)	(13,5)	18,8	26,0	(5,4)	7,6	(32,8)	46,5	10,2
Patrimonio Contable	1,5	(7,3)	10,2	21,2	58,1	17,0	9,9	5,2	30,0	78,9	17,2

1/ Se autorizó a Avla Perú Compañía de Seguros S.A. la extensión del Plan de Adecuación de las inversiones realizadas con contragarantías conforme a lo indicado en la tercera disposición complementaria transitoria del "Reglamento de seguros de crédito, de caución y de fianzas emitidas por las empresas de seguros" hasta el 31/12/2026.

INDICADORES GENERALES											
Indicadores Financieros de Empresas de Seguros Generales y de Seguros de Vida											
Setiembre 2025	Empresas de Seguros Generales							Empresas de Seguros de Vida			
	AvlaPerú 5/	Insur	La Positiva	Liberty	Qualitas	Cesce Perú	Grales.	La Positiva Vida	Ohio National Vida	Vivir Seguros	Vida
INDICADORES CONTABLES											
Liquidez											
Activo Corriente/Pasivo Corriente (N° de veces)	1,91	1,29	1,25	0,98	2,91	1,07	1,22	0,62	1,37	1,12	0,77
Pasivo Total/Patrimonio Contable (N° de veces)	2,31	2,95	1,69	6,22	1,58	11,81	2,65	5,81	0,95	4,70	4,76
Siniestralidad											
Siniestralidad Directa Anualizada (%)	34,34	57,72	43,41	(13,75)	57,31	30,37	40,99	57,91	42,24	51,66	54,87
Siniestralidad Cedida Anualizada (%)	40,11	88,96	29,74	(21,83)	1,82	47,00	34,91	63,71	50,42	(49,61)	61,26
Siniestralidad Retenida Anualizada (%)	26,85	22,78	49,91	0,05	57,99	13,15	44,49	56,70	36,78	51,81	53,81
Gestión											
Indice Combinado Anualizado (%)	118,37	81,32	95,06	75,83	105,75	59,43	94,15	80,07	54,33	56,71	70,15
Indice de Retención de Riesgos Anualizado (%)	43,54	47,21	67,75	36,92	98,79	49,13	63,43	75,30	59,98	99,85	81,38
Indice de Manejo Administrativo (%)	75,55	44,08	22,47	54,96	24,08	32,90	28,34	5,94	16,04	4,49	5,98
Índice de Agenciamiento (%)	8,35	6,82	15,37	7,69	23,40	6,57	13,66	13,12	0,91	0,40	8,43
Periodo promedio de cobro de primas (N° de días)	59,76	94,00	139,53	23,74	244,76	67,83	125,20	33,26	54,35	36,51	35,83
Periodo promedio de pago de siniestros (N° de días)	76,44	12,48	299,88	(118,58)	68,13	298,85	246,31	180,42	883,89	98,92	198,98
Solvencia											
Patrimonio Efectivo / Requerimientos Patrimoniales 1/	2,57	8,20	1,22	1,76	2,46	1,61	1,69	1,46	9,30	1,42	1,74
Patrimonio Efectivo / Endeudamiento 1/	1,90	22,10	2,54	4,22	15,61	4,42	3,36	12,96	62,30	39,35	17,97
Ratio de Cobertura Patrimonial 1/	1,90	8,20	1,22	1,76	2,46	1,61	1,69	1,46	9,30	1,42	1,74
Cobertura Global de Obligaciones Técnicas 2/	1,44	1,09	1,23	1,07	1,12	1,01	1,12	1,04	1,24	1,05	1,05
Cobertura de Obligaciones Técnicas de Ramos Generales 2/	1,44	1,09	1,23	1,07	1,12	1,01	1,12	n.a.	n.a.	n.a.	n.a.
Cobertura de Obligaciones Técnicas de Ramos de Vida 2/	n.a.	n.a.	n.a.	n.a.	n.a.	n.a.	n.a.	1,04	1,24	1,05	1,05
Reservas Técnicas/Patrimonio Contable	0,76	0,15	1,00	1,75	1,04	0,92	0,90	5,53	0,93	4,63	4,56
Primas Retenidas Anualizadas/Patrimonio Promedio (N° de veces)	0,87	0,32	0,99	0,89	1,52	1,02	0,93	1,11	0,39	3,30	1,28
Rentabilidad											
Resultado Técnico Anualizado/Primas Reten. Anualizadas (%)	72,80	90,93	21,98	70,39	13,44	63,80	31,15	0,72	75,83	10,88	8,63
Resultado de Inversiones Anualizado/Primas Retenidas Anualizadas (%)	11,52	47,70	19,80	22,40	2,75	49,50	20,94	28,51	17,86	10,63	21,43
Resultado de Inversiones Anualizado/Inversiones Promedio (%)	13,18	5,23	13,11	4,12	3,91	5,55	9,14	4,92	4,36	6,12	5,06
ROE (%) 3/	12,85	21,81	20,00	18,16	(7,36)	55,79	20,44	26,78	24,21	53,60	30,07
ROA (%) 4/	3,97	6,33	6,88	2,21	(2,78)	5,19	5,69	3,78	10,29	8,60	4,95

1/ La información corresponde a Agosto 2025 (última información disponible a la fecha)

2/ La información corresponde a Agosto 2025 (última información disponible a la fecha)

3/ Resultado del Ejercicio Anualizado/Patrimonio Contable Promedio

4/ Resultado del Ejercicio Anualizado/Activo Total Promedio

5/ Se autorizó a Avla Perú Compañía de Seguros S.A. la extensión del Plan de Adecuación de las inversiones realizadas con contragarantías conforme a lo indicado en la tercera disposición complementaria transitoria del “Reglamento de seguros de crédito, de caución y de fianzas emitidas por las empresas de seguros” hasta el 31/12/2026.

INDICADORES GENERALES										
Principales Cuentas de Empresas Mixtas										
Setiembre 2025	Empresas Mixtas									Total Sistema
	BNP Paribas Cardif	Chubb Perú	Creceer Seguros	Interseguro	Mapfre Perú	Pacifico Seguros	Protecta	Rimac	Mixtas	
ESTADO DE SITUACIÓN FINANCIERA (En S/. Millones)										
Inversiones Financieras (neto)	65	126	163	163	206	2 034	855	1 769	5 382	6 693
Inversiones (neto)	471	82	306	14 315	3 667	13 648	2 680	12 599	47 768	56 312
Inversiones en Inmuebles (neto)	-	-	24	1 648	182	638	1 205	987	4 685	5 302
Activo Total	816	634	829	17 138	6 717	19 667	5 065	21 624	72 489	87 730
Reservas Técnicas por Sinistros	103	166	68	294	1 311	2 588	46	3 221	7 796	10 405
Reservas Técnicas por Primas	206	107	295	14 442	2 915	12 095	4 274	12 588	46 922	53 317
Pasivo Total	464	467	728	15 502	5 706	16 366	4 658	18 413	62 303	74 335
Patrimonio Contable	352	166	101	1 635	1 012	3 301	407	3 210	10 183	13 394
ESTADO DE RESULTADOS (En S/. Millones)										
Primas de Seguros Netas Anualizadas	516	244	298	1 994	3 036	5 466	855	6 647	19 056	23 553
Primas Retenidas Anualizadas	488	183	272	1 973	2 370	4 789	836	4 626	15 537	18 819
Sinistros de Primas de Seguros Netos Anualizadas	55	101	52	1 177	961	2 139	252	2 512	7 249	9 425
Sinistros Retenidos Anualizadas	49	22	35	1 171	692	1 675	243	2 005	5 892	7 533
Retribuciones Retenidas Anualizadas	309	63	113	197	798	1 010	56	779	3 325	3 811
Resultado Técnico Anualizado	123	84	39	(385)	362	349	(204)	370	736	1 320
Resultado de Inversiones Anualizado	44	2	30	995	224	1 005	306	840	3 446	4 143
Gastos de Administración Anualizado	77	47	51	159	400	727	66	762	2 289	2 783
Utilidad Neta del Ejercicio Anualizado	66	30	16	451	200	659	37	452	1 910	2 659
TASAS DE VARIACIÓN ANUAL (%)										
Primas de Seguros Netas Anualizadas	(14,4)	5,6	4,5	53,9	3,6	6,0	31,8	5,5	9,2	7,9
Sinistros de Primas de Seguros Netos Anualizadas	(35,7)	3,7	22,5	17,0	(12,2)	0,7	17,2	(10,9)	(3,1)	(1,6)
Utilidad Neta del Ejercicio Anualizado	10,6	(14,3)	15,8	12,7	4,2	(11,9)	(39,1)	(5,1)	(3,8)	(4,1)
Reservas Técnicas	(12,3)	14,0	35,3	6,0	2,5	6,2	17,7	2,3	5,6	5,8
Patrimonio Contable	(5,8)	4,7	18,1	16,0	16,5	6,2	27,3	8,5	9,7	10,6

INDICADORES GENERALES											
Indicadores Financieros de Empresas Mixtas											
Setiembre 2025	Empresas Mixtas									Total Sistema	
	Cardif	Chubb Perú	Crecer Seguros	Interseguro	Mapfre Perú	Pacifico Seguros	Protecta	Rímac	Mixtas		
INDICADORES CONTABLES											
Liquidez											
Activo Corriente/Pasivo Corriente (N° de veces)	1,35	1,60	1,12	1,45	0,97	1,27	3,63	1,27	1,28	1,21	
Pasivo Total/Patrimonio Contable (N° de veces)	1,32	2,81	7,20	9,47	5,64	4,96	11,42	5,74	6,12	5,55	
Siniestralidad											
Siniestralidad Directa Anualizada (%)	10,58	41,50	17,49	59,02	31,65	39,13	29,53	37,80	38,04	40,02	
Siniestralidad Cedida Anualizada (%)	21,39	59,42	66,18	24,67	38,76	67,70	49,16	26,19	38,13	39,72	
Siniestralidad Retenida Anualizada (%)	9,96	11,94	12,80	59,38	29,21	34,97	29,07	43,33	37,92	40,03	
Gestión											
Indice Combinado Anualizado (%)	88,99	72,15	72,99	77,44	79,79	71,23	43,62	76,65	74,05	75,07	
Indice de Retención de Riesgos Anualizado (%)	94,58	52,68	91,22	98,96	77,27	87,36	97,73	69,16	80,72	79,25	
Indice de Manejo Administrativo (%)	15,79	25,87	18,56	8,07	16,89	15,17	7,84	16,48	14,73	14,79	
Índice de Agenciamiento (%)	59,81	23,85	37,97	9,89	26,30	18,47	6,56	11,72	17,43	16,17	
Periodo promedio de cobro de primas (N° de días)	50,41	77,40	29,15	10,71	108,45	60,65	6,35	99,54	73,74	74,47	
Periodo promedio de pago de siniestros (N° de días)	399,39	258,13	149,07	38,83	470,17	229,05	28,34	256,86	234,11	230,33	
Solvencia											
Patrimonio Efectivo / Requerimientos Patrimoniales 1/	2,05	1,64	1,25	1,27	1,12	1,24	1,12	1,18	1,23	1,31	
Patrimonio Efectivo / Endeudamiento 1/	3,41	4,29	4,13	2,64	3,18	2,66	1,69	3,00	2,76	3,17	
Ratio de Cobertura Patrimonial 1/	2,05	1,64	1,25	1,27	1,12	1,24	1,12	1,18	1,23	1,31	
Cobertura Global de Obligaciones Técnicas 2/	1,28	1,42	1,05	1,02	1,05	1,07	1,02	1,07	1,05	1,06	
Cobertura de Obligaciones Técnicas de Ramos Generales 2/	1,37	1,43	1,06	1,05	1,06	1,09	n.a.	1,15	1,12	1,12	
Cobertura de Obligaciones Técnicas de Ramos de Vida 2/	1,26	1,38	1,04	1,02	1,05	1,07	1,02	1,05	1,05	1,05	
Reservas Técnicas/Patrimonio Contable	0,88	1,64	3,59	9,01	4,18	4,45	10,60	4,92	5,37	4,76	
Primas Retenidas Anualizadas/Patrimonio Promedio (N° de veces)	1,38	1,15	2,93	1,34	2,54	1,49	2,47	1,50	1,61	1,49	
Rentabilidad											
Resultado Técnico Anualizado/Primas Reten. Anualizadas (%)	25,11	46,17	14,40	(19,53)	15,26	7,28	(24,44)	7,99	4,74	7,01	
Resultado de Inversiones Anualizado/Primas Retenidas Anualizadas (%)	8,92	1,01	11,03	50,43	9,47	20,99	36,58	18,17	22,18	22,01	
Resultado de Inversiones Anualizado/Inversiones Promedio (%)	6,11	0,62	4,91	6,12	6,14	6,07	6,86	5,33	5,91	5,95	
ROE (%) 3/	18,62	18,87	17,61	30,55	21,45	20,45	10,90	14,66	19,79	21,10	
ROA (%) 4/	7,78	4,81	2,37	2,71	2,99	3,38	0,79	2,09	2,68	3,11	

1/ La información corresponde a Agosto 2025 (última información disponible a la fecha)

2/ La información corresponde a Agosto 2025 (última información disponible a la fecha)

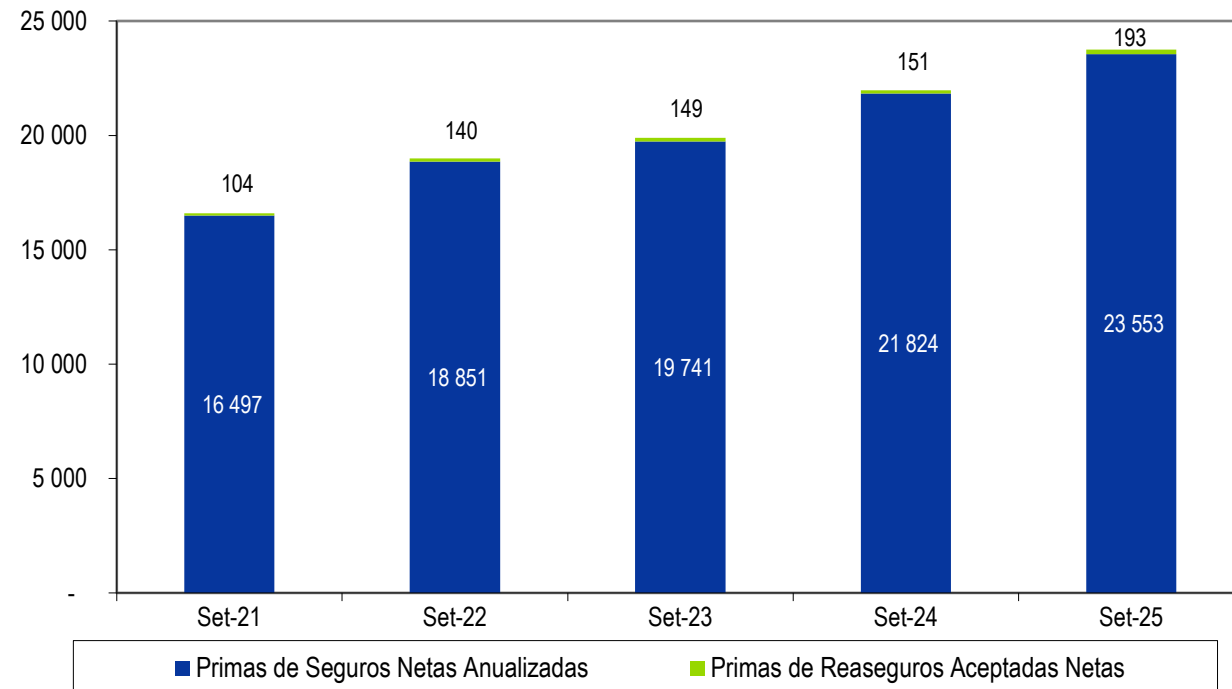
3/ Resultado del Ejercicio Anualizado/Patrimonio Contable Promedio

4/ Resultado del Ejercicio Anualizado/Activo Total Promedio

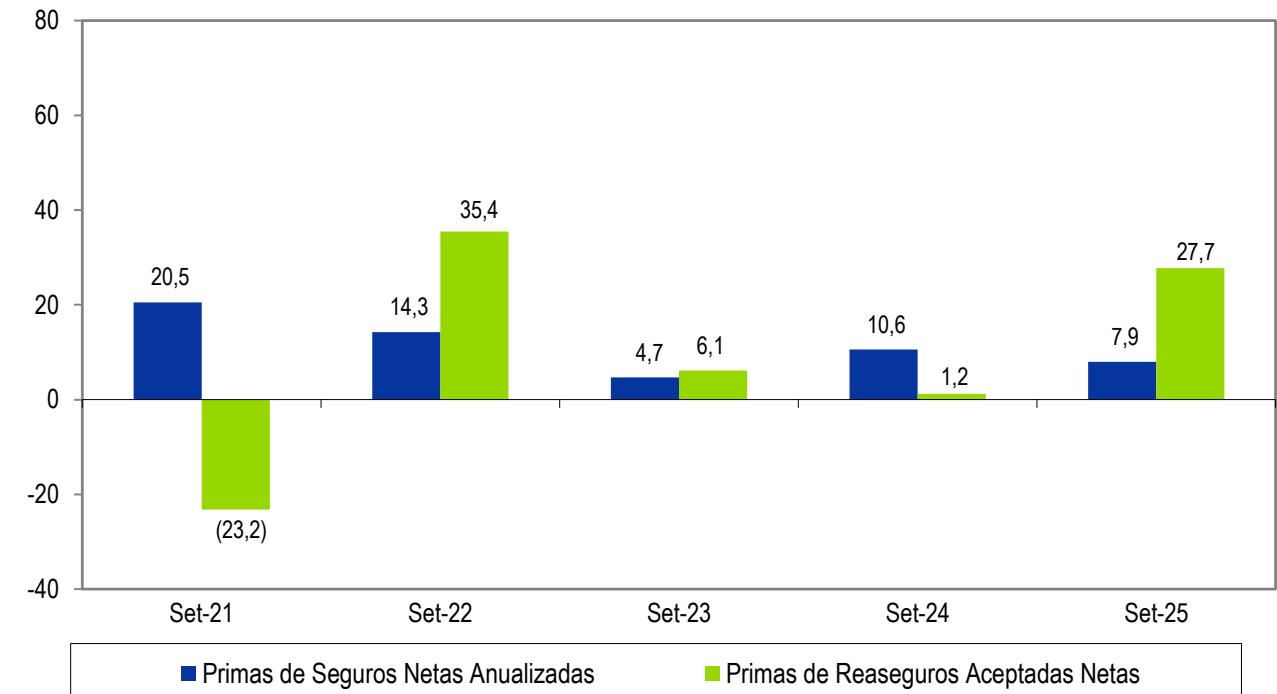
PRODUCCIÓN

Evolución de Primas por Tipo de Ingreso y del índice de Retención

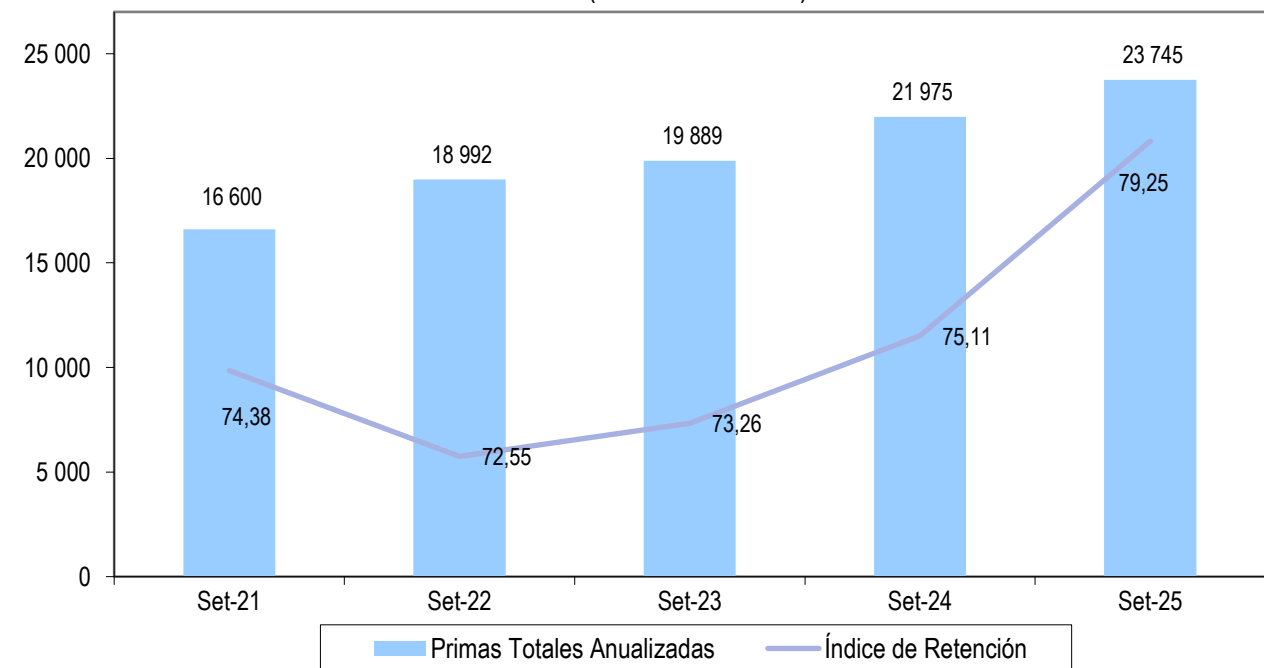
Evolución de las Primas de Seguros Netas y de Reaseguro Aceptado Anualizadas
(En millones de soles)



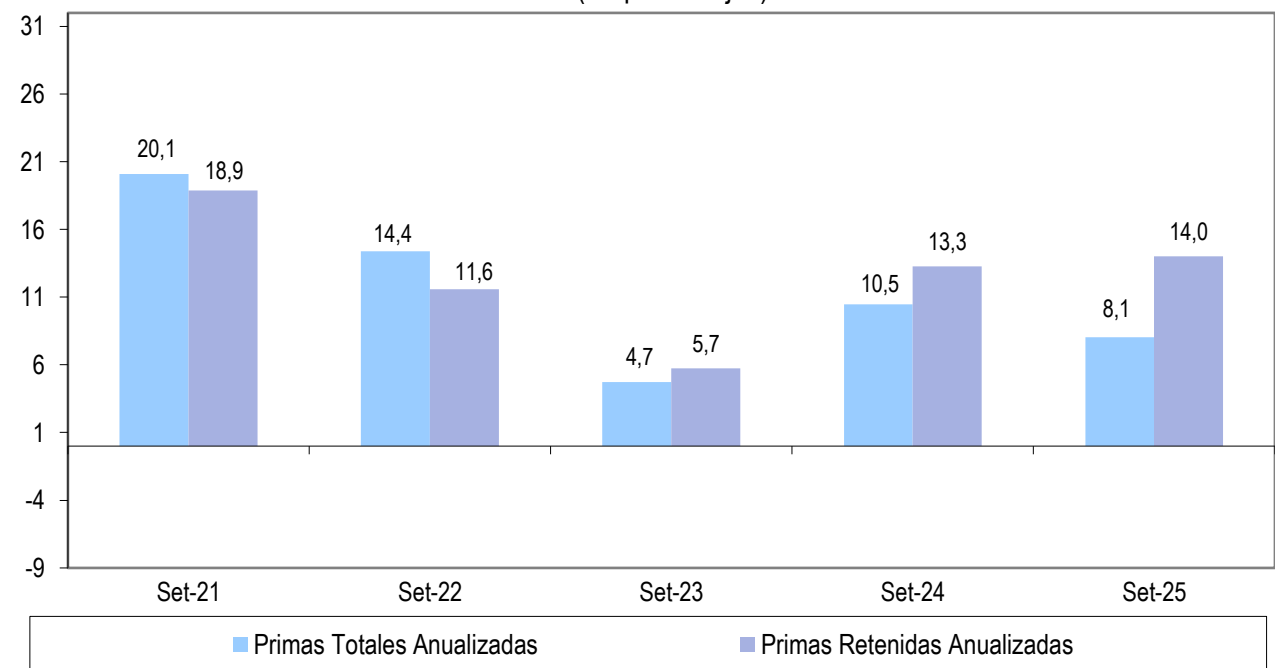
Variación de las Primas de Seguros Netas y de Reaseguro Aceptado Anualizadas
(En porcentajes)



Evolución de las Primas Totales Anualizadas y del Índice de Retención
(En millones soles)



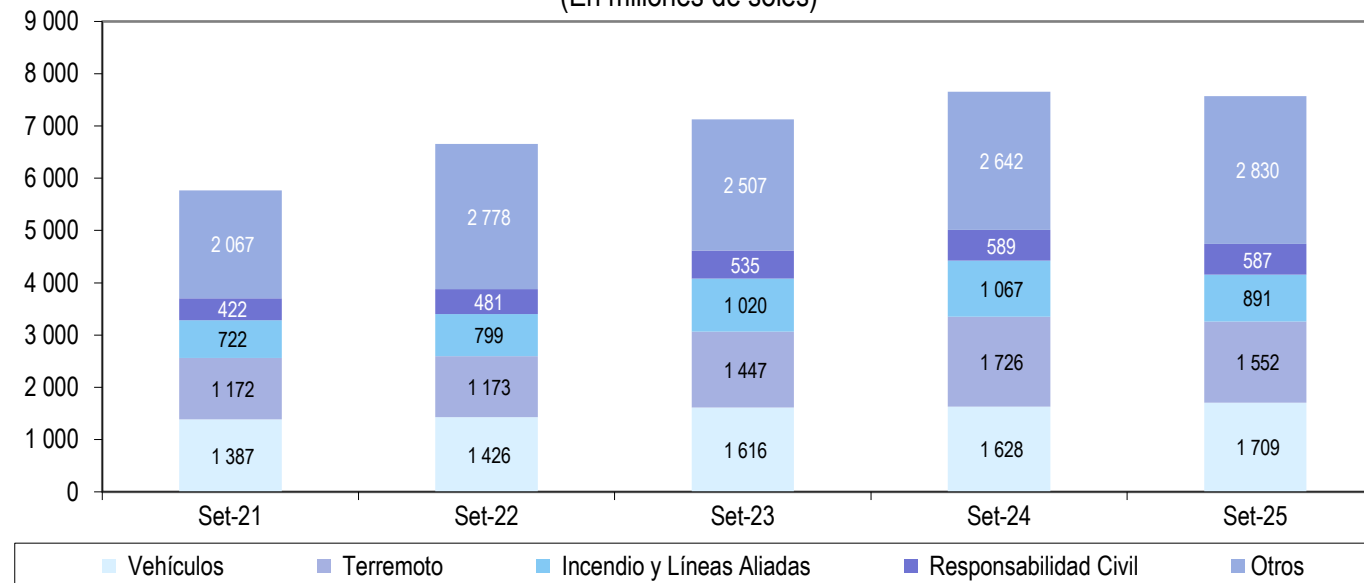
Variación de las Primas Totales y Retenidas Anualizadas
(En porcentajes)



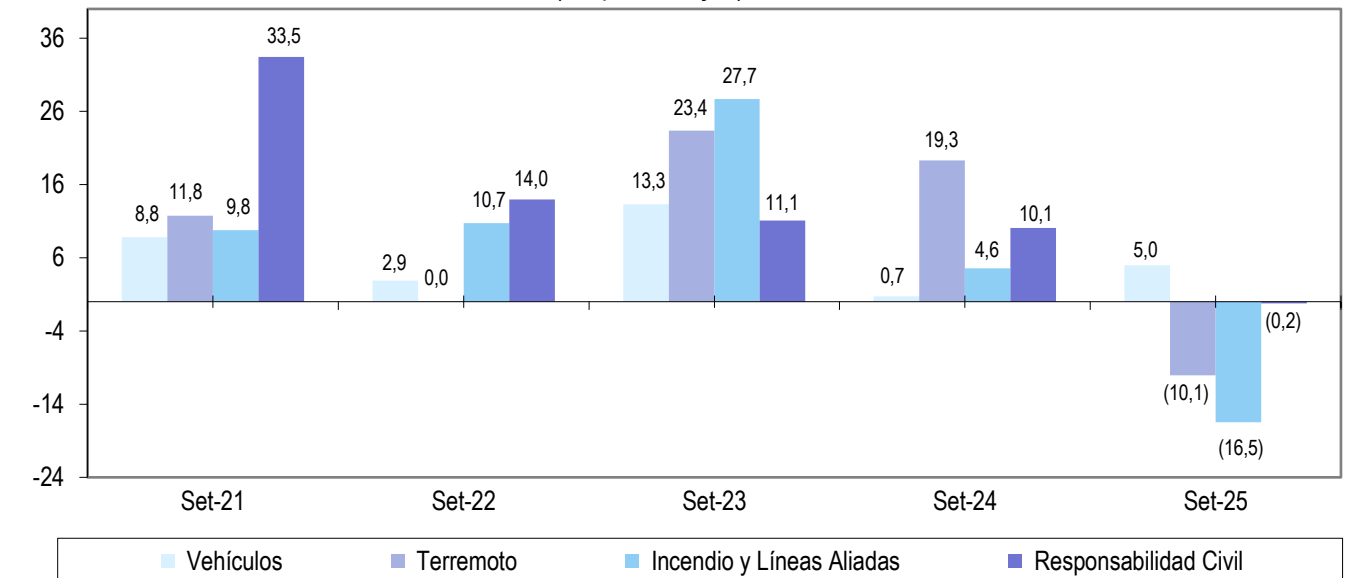
PRODUCCIÓN

Evolución de Primas por Riesgos de Ramos de No Vida

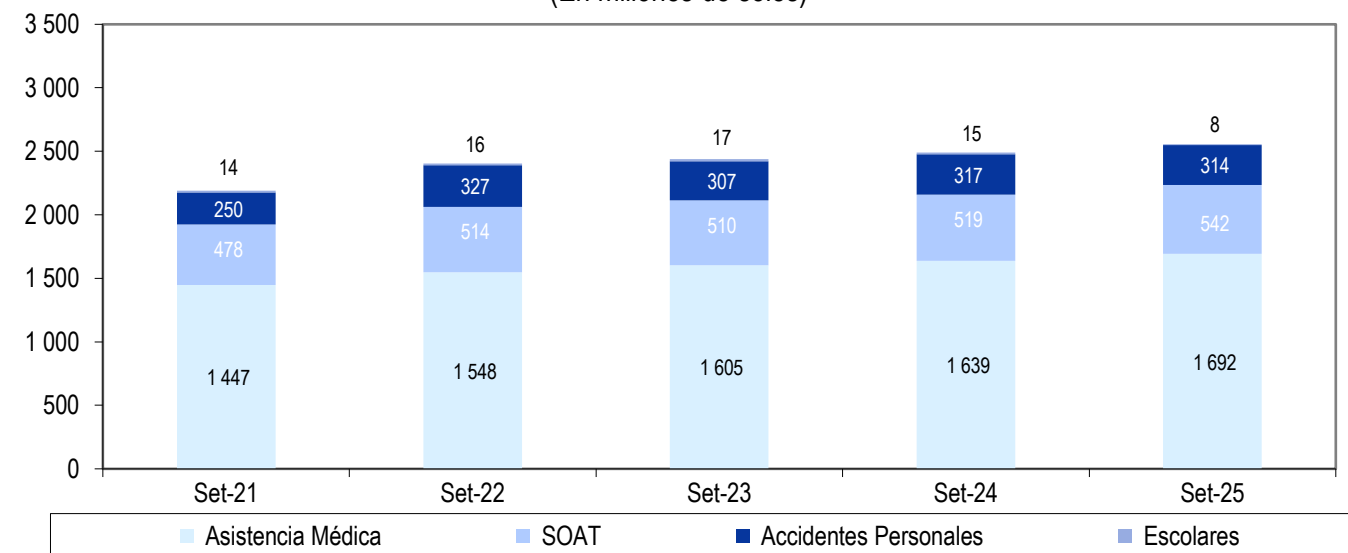
Ramos Generales: Primas de Seguros Netas Anualizadas
(En millones de soles)



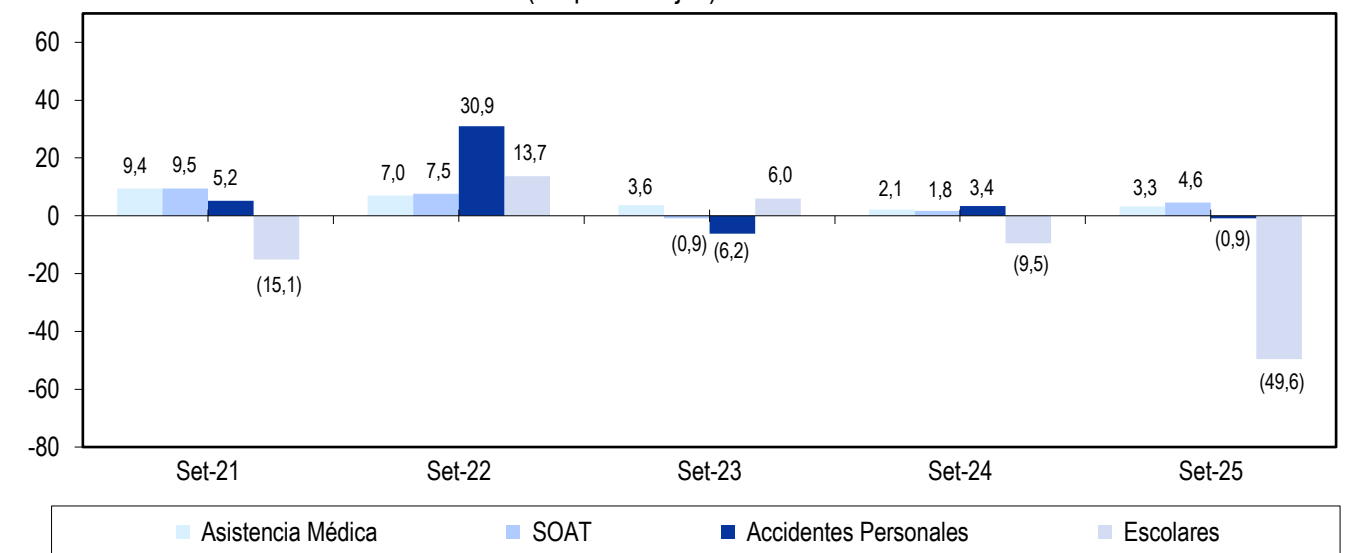
Ramos Generales: Variación de Primas
(En porcentajes)



Accidentes y Enfermedades: Primas de Seguros Netas Anualizadas
(En millones de soles)



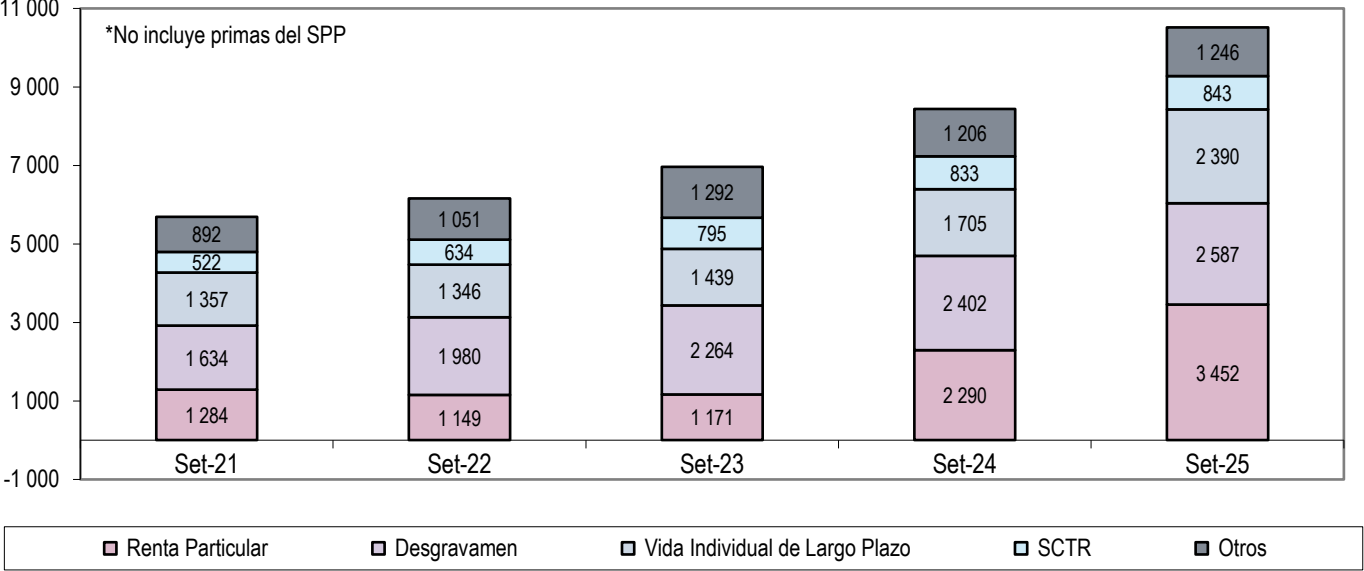
Accidentes y Enfermedades: Variación de Primas
(En porcentajes)



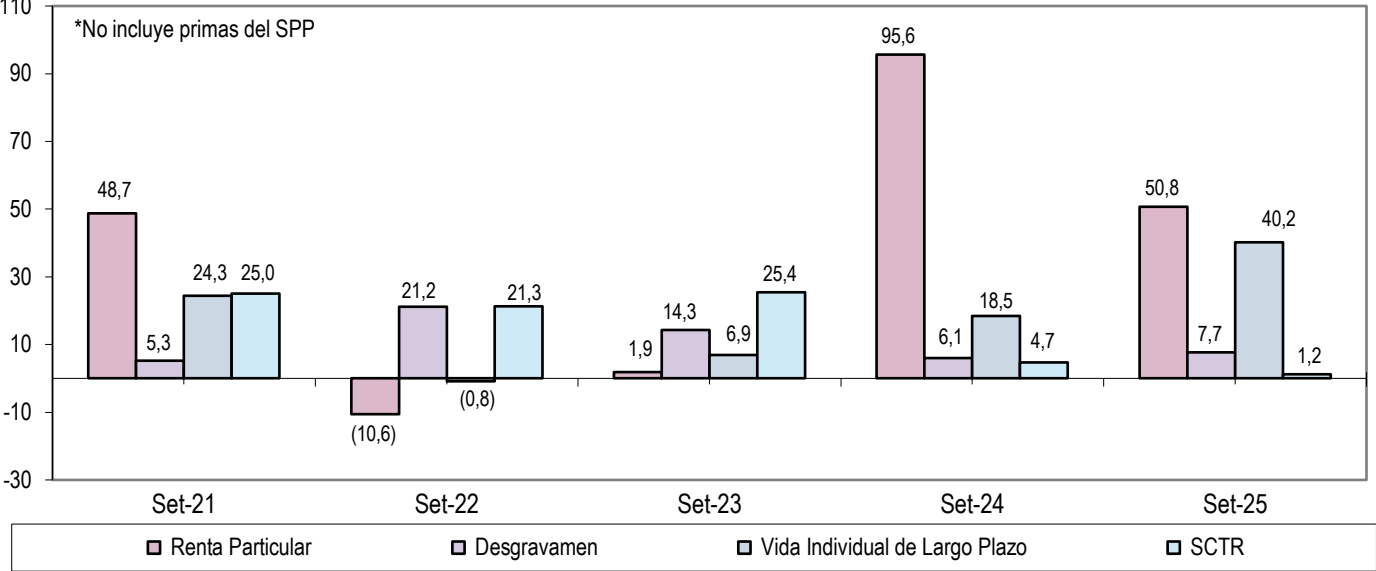
PRODUCCIÓN

Evolución de Primas por Riesgos de Ramos de Vida

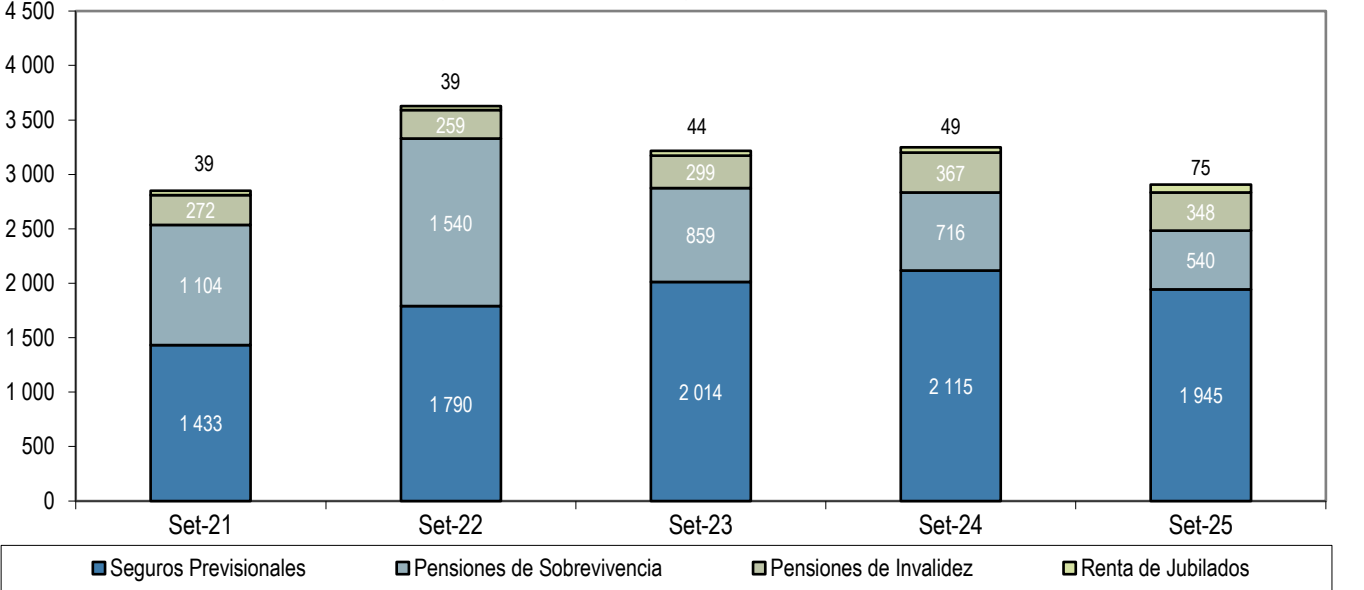
Seguros de Vida: Primas de Seguros Netas Anualizadas (PSNA)
(En millones de soles)



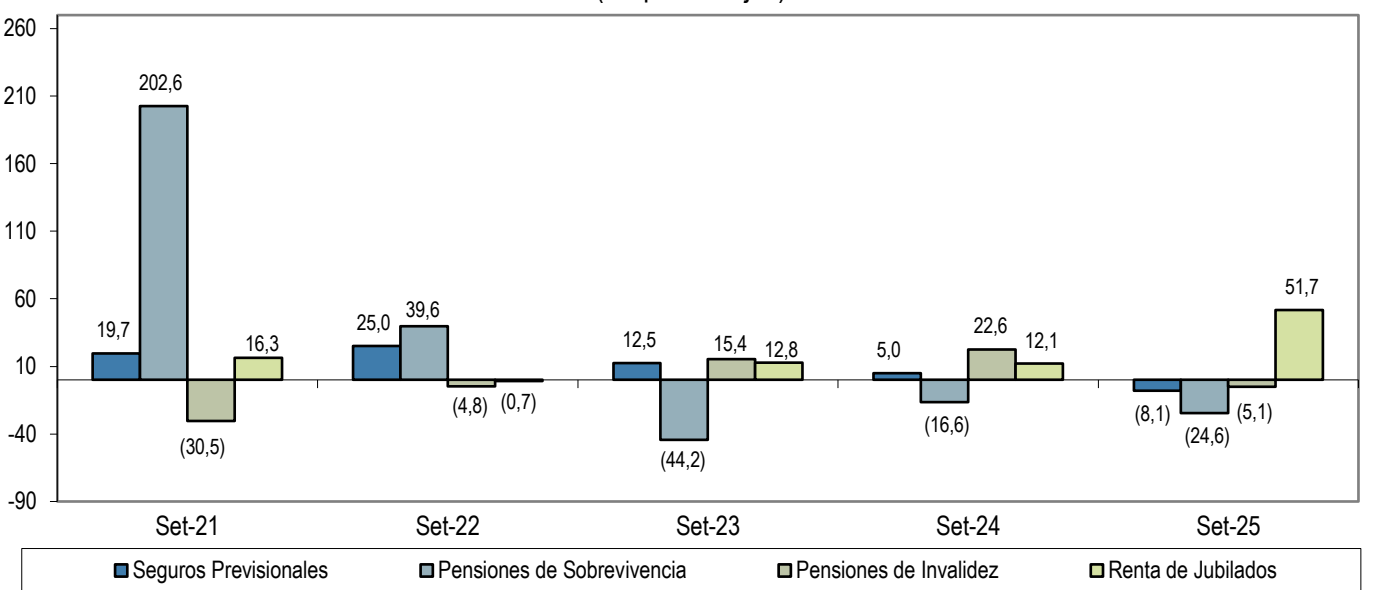
Seguros de Vida: Variación de Primas
(En porcentajes)



Seguros del SPP: Primas de Seguros Netas Anualizadas (PSNA)
(En millones de soles)

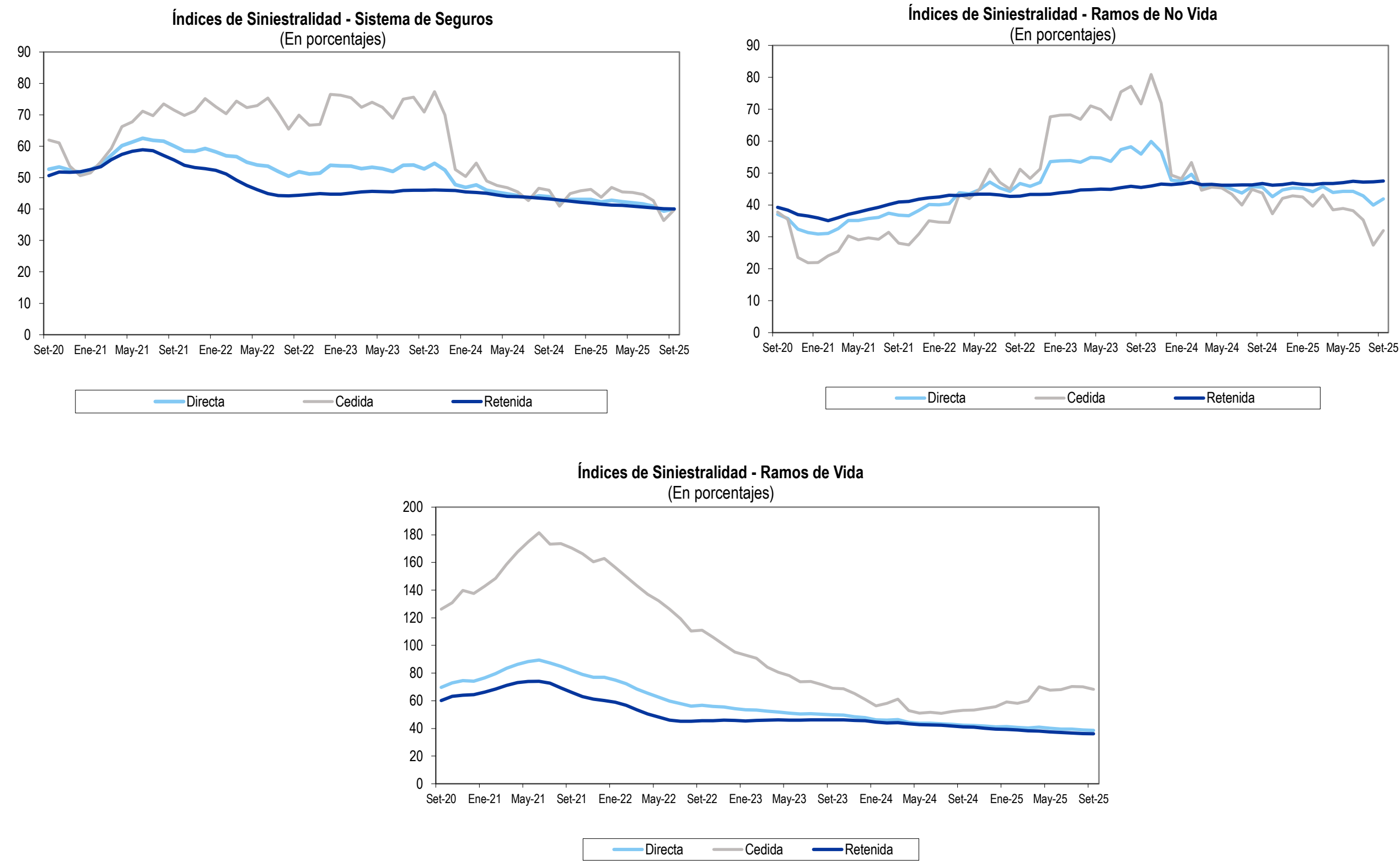


Seguros del SPP: Variación de Primas
(En porcentajes)



SINIESTRALIDAD

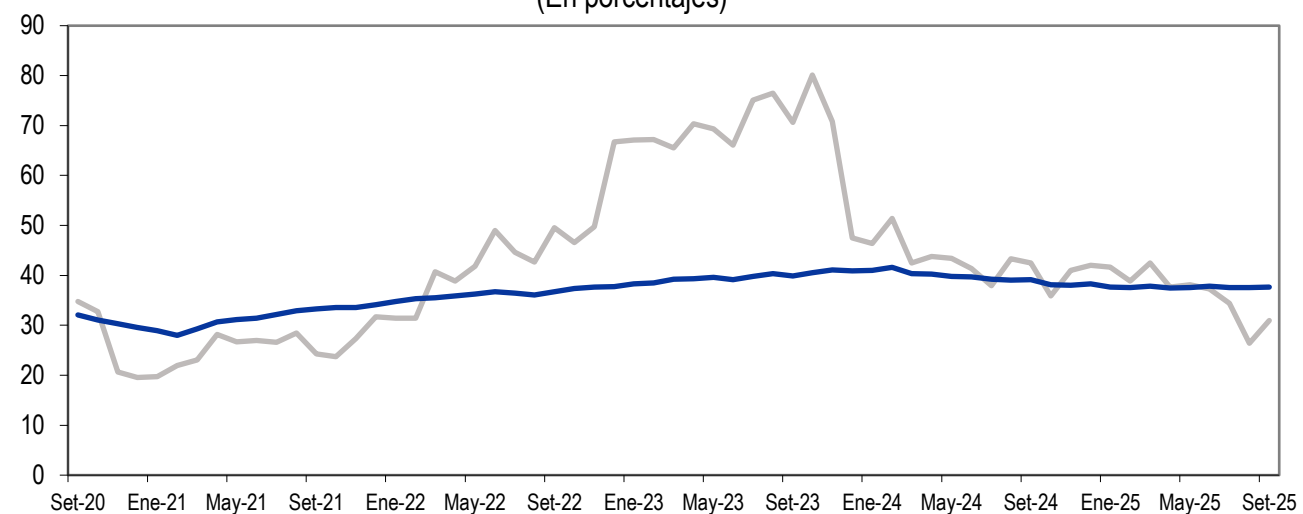
Evolución de Índices de Siniestralidad del Sistema y por Ramos



SINIESTRALIDAD

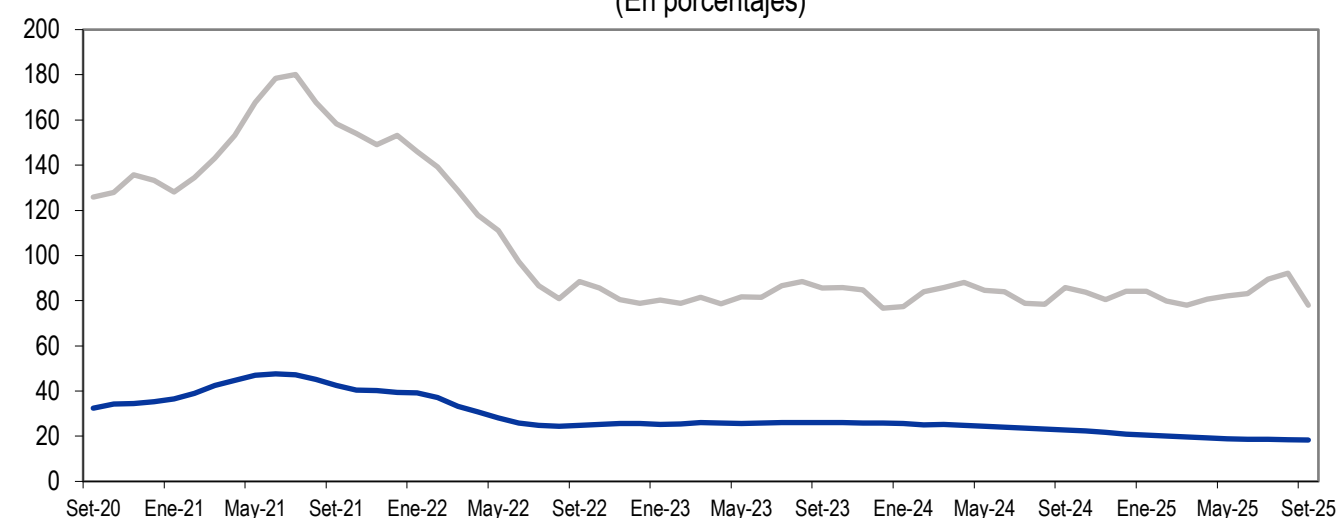
Evolución de Índices de Siniestralidad por Ramo

Índices de Siniestralidad - Ramos Generales
(En porcentajes)



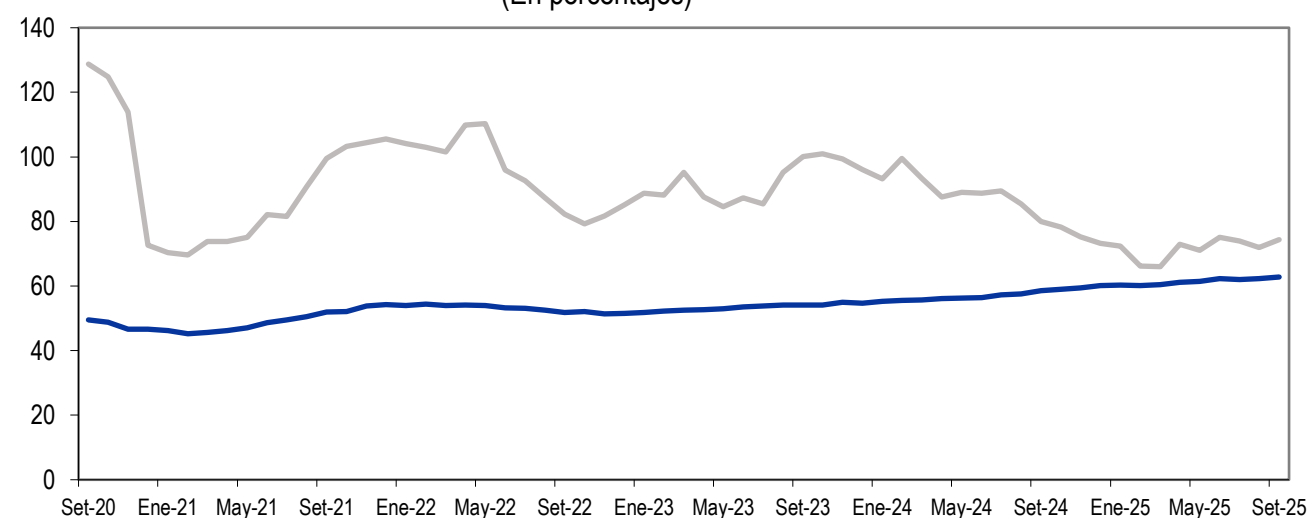
— Cedida — Retenida

Índices de Siniestralidad - Seguros de Vida
(En porcentajes)



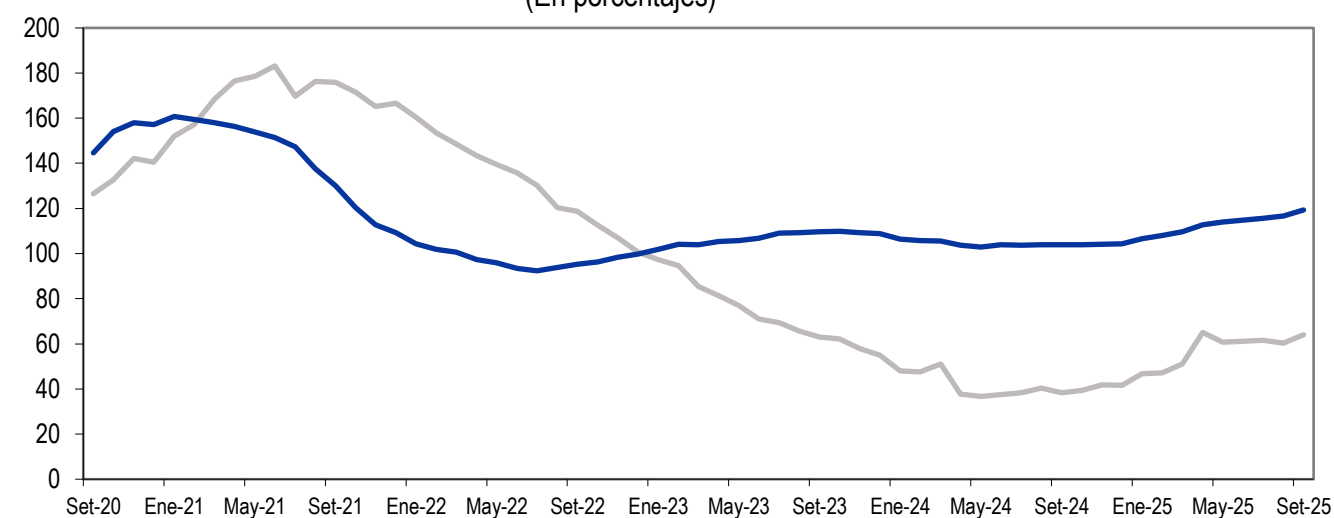
— Cedida — Retenida

Índices de Siniestralidad - Seguros de Accidentes y Enfermedades
(En porcentajes)



— Cedida — Retenida

Índices de Siniestralidad - Seguros del SPP
(En porcentajes)

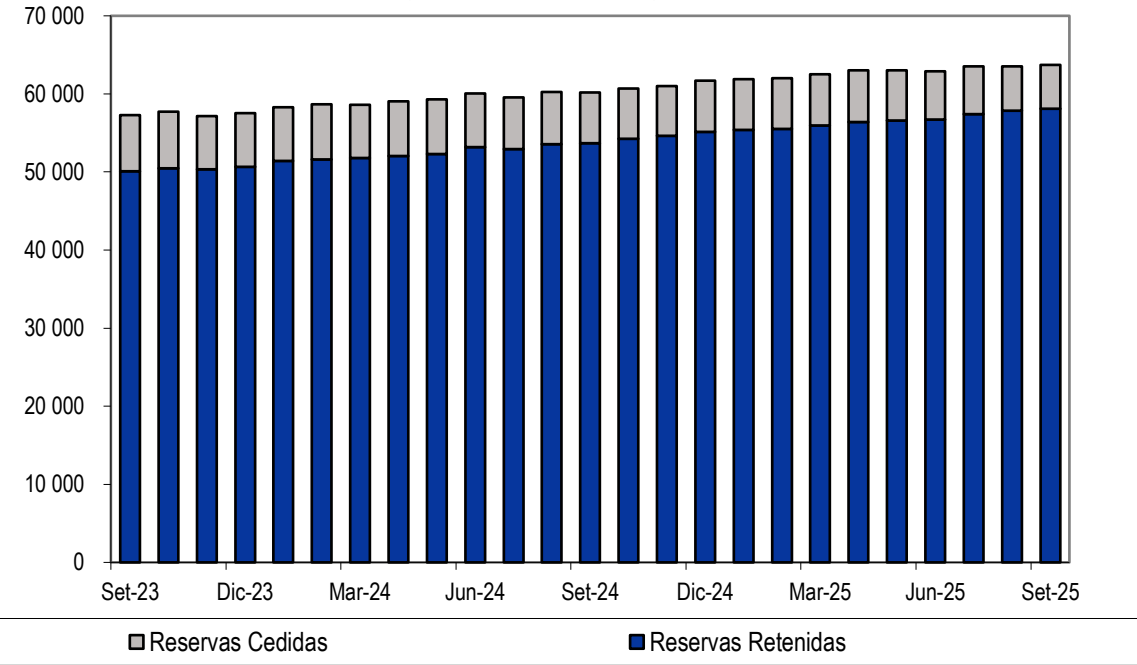


— Cedida — Retenida

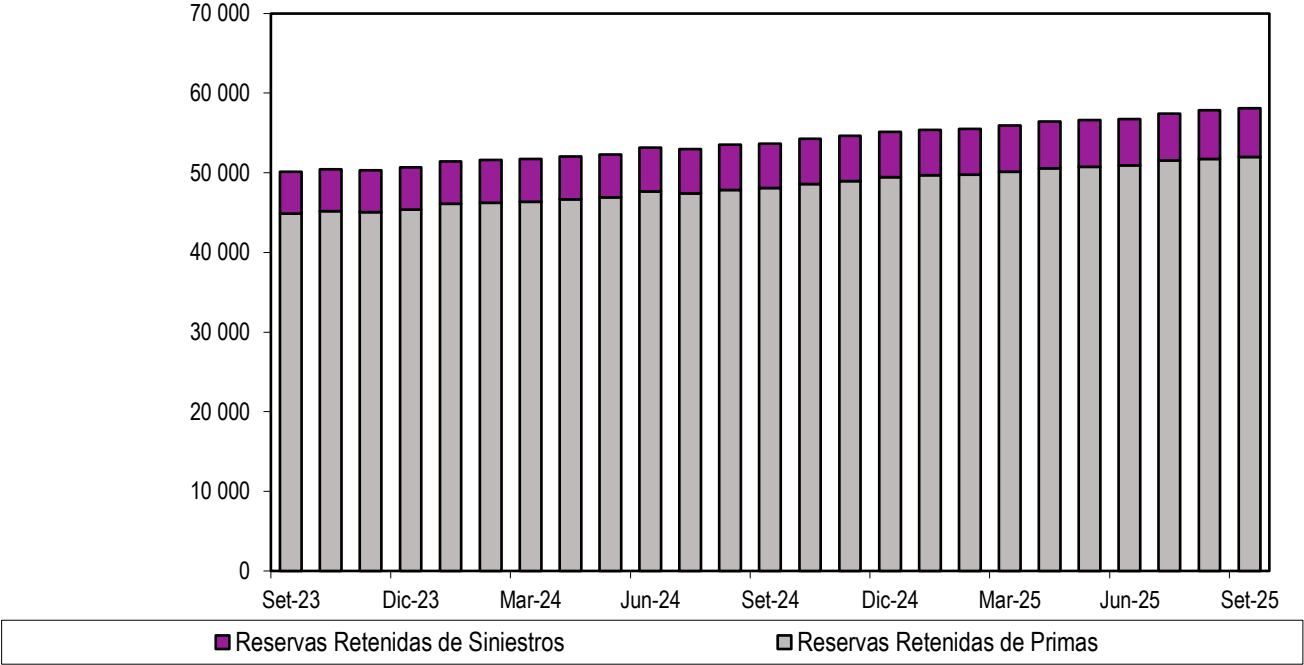
RESERVAS

Evolución de las Reservas

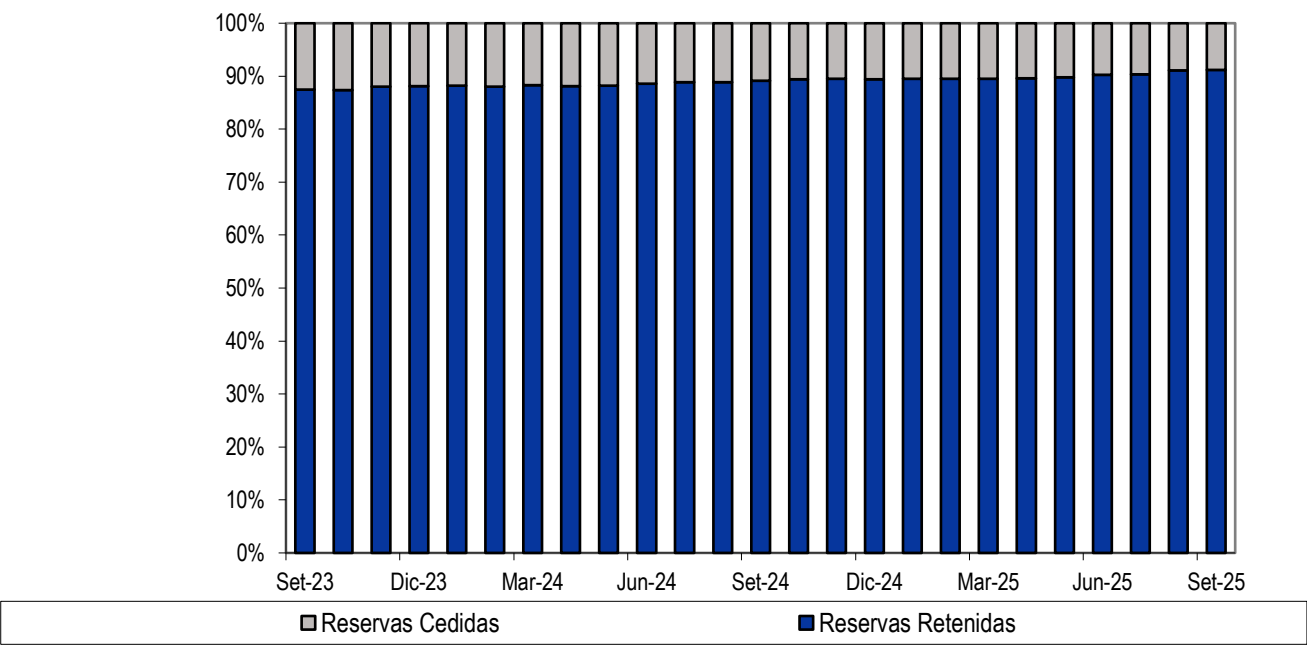
Evolución de las Reservas Retenidas y Cedidas
(En millones de soles)



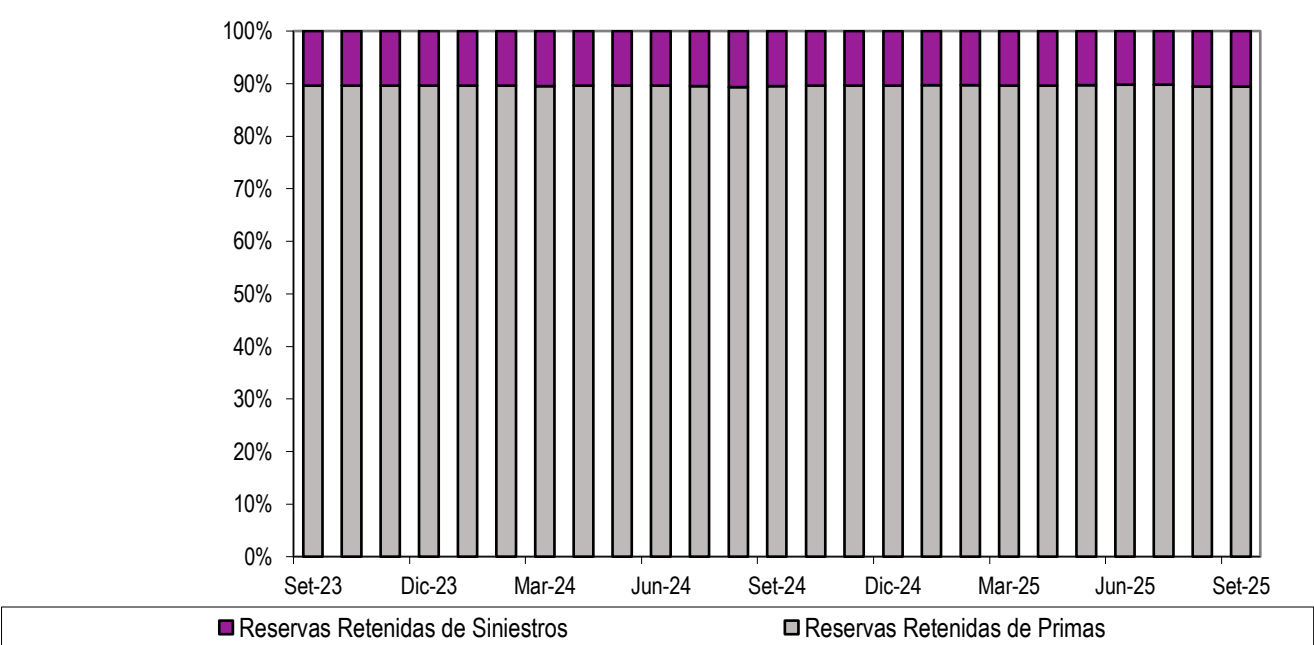
Evolución de las Reservas Retenidas de Primas y Siniestros
(En millones de soles)



Estructura de las Reservas Retenidas y Cedidas
(En porcentajes)



Evolución de la Estructura de las Reservas Retenidas de Primas y Siniestros
(En porcentajes)



RESERVAS

Composición de las Reservas del Sistema

Concepto	(En Millones de S/.)		(En % de las Reservas Totales)		Var. Anual (En %)
	Set-24	Set-25	Set-24	Set-25	25/24
Reservas Totales	60 208	63 721	100,00	100,00	5,84
Reservas Cedidas	6 532	5 624	10,85	8,83	(13,89)
Reservas Retenidas	53 676	58 097	89,15	91,17	8,24
Reservas Retenidas de Siniestros	5 602	6 129	9,31	9,62	9,40
Reserva de siniestros pendientes de pago o liquidación directos	6 752	6 416	11,21	10,07	(4,97)
Reserva de siniestros pendientes de pago o liquidación de reaseguro aceptado	78	71	0,13	0,11	(9,95)
IBNR	3 037	3 097	5,04	4,86	1,97
Margen sobre la mejor estimación (MOCE)	181	189	0,30	0,30	4,22
Gastos de liquidación	195	201	0,32	0,31	3,09
Riesgos catastróficos	192	182	0,32	0,29	(4,91)
Reserva de siniestros cedidos	(5 093)	(4 276)	(8,46)	(6,71)	(16,04)
Reservas adicionales	261	250	0,43	0,39	(4,11)
Reservas Retenidas de Primas y Pasivos de componentes de ahorro o inversión	48 074	51 968	79,85	81,55	8,10
RRC por primas de seguros no devengadas	3 538	3 415	5,88	5,36	(3,48)
RRC por primas de reaseguro aceptado no devengadas	47	47	0,08	0,07	(0,26)
Reserva matemática directa	37 798	38 835	62,78	60,95	2,75
Reserva matemática de reaseguro aceptado	62	61	0,10	0,10	(2,30)
Pasivo de componente de ahorro o inversión	7 651	10 604	12,71	16,64	38,60
RRC cedida	(1 378)	(1 283)	(2,29)	(2,01)	(6,92)
Reserva matemática cedida	(61)	(66)	(0,10)	(0,10)	8,48
Reservas adicionales	417	354	0,69	0,56	(15,03)

1/ Obtenido a partir de la información contenida en las cuentas 2601 (Siniestros reportados pendientes de liquidación) y 2606 (Siniestros reportados pendientes de pago) del Plan de Cuentas para Empresas del Sistema Asegurador.

2/ Comprende la información contenida en la cuenta 2602 (Siniestros ocurridos y no reportados) más la parte de la cuenta 2603 (Reserva de siniestros - reaseguro aceptado) referida a IBNR.

3/ Comprende la información contenida en la cuenta 2603 del Plan de Cuentas para Empresas del Sistema Asegurador referida a siniestros pendientes de liquidación y pendientes de pago.

4/ Comprende la información contenida en la cuenta 2605 (Reservas de siniestros - primas cedidas) del Plan de Cuentas para Empresas del Sistema Asegurador.

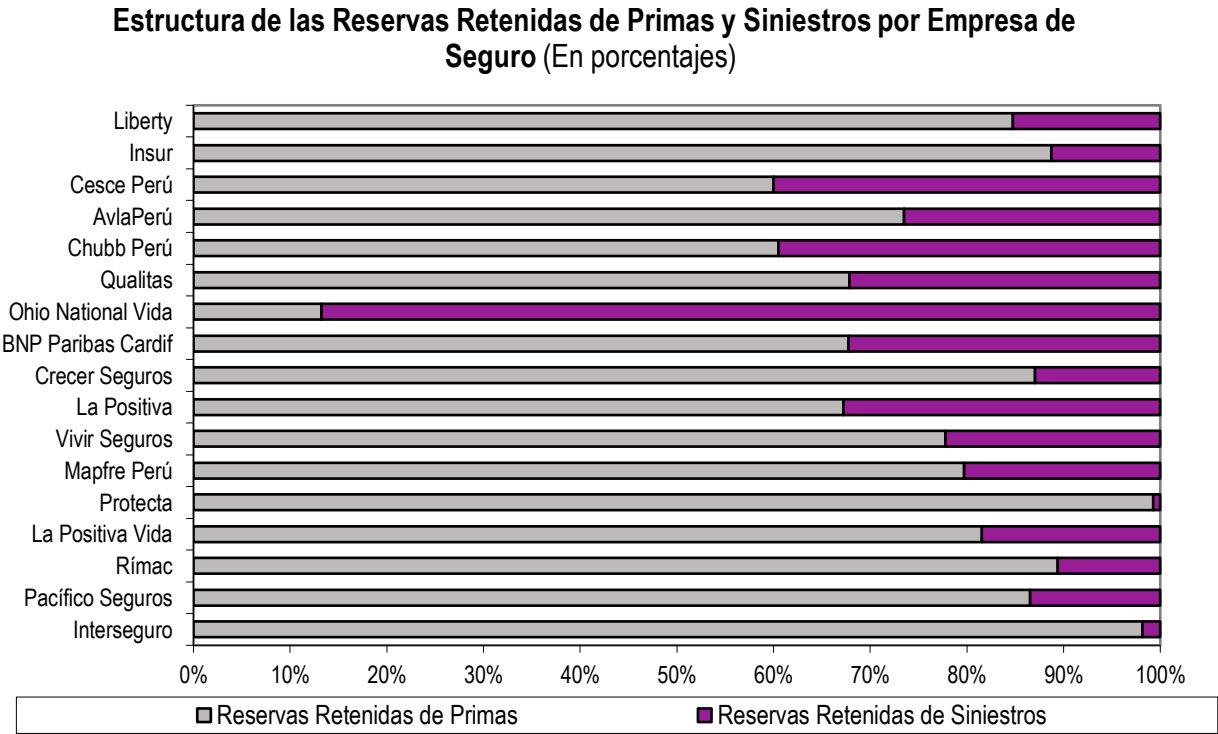
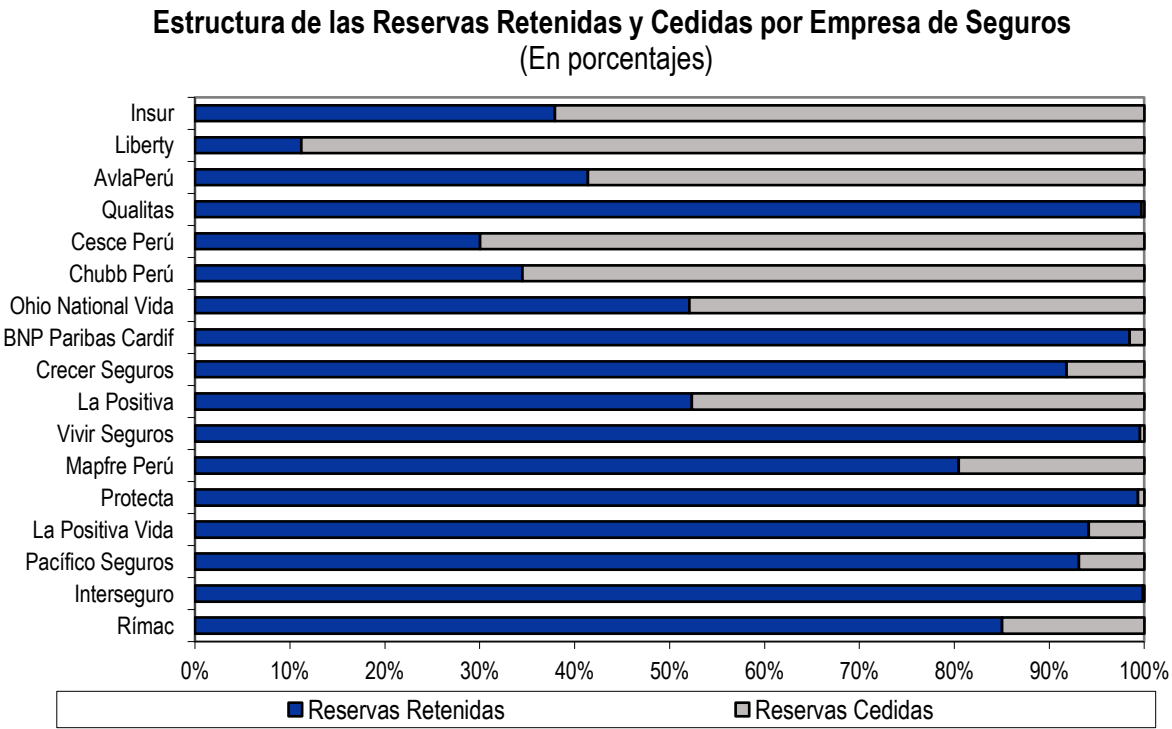
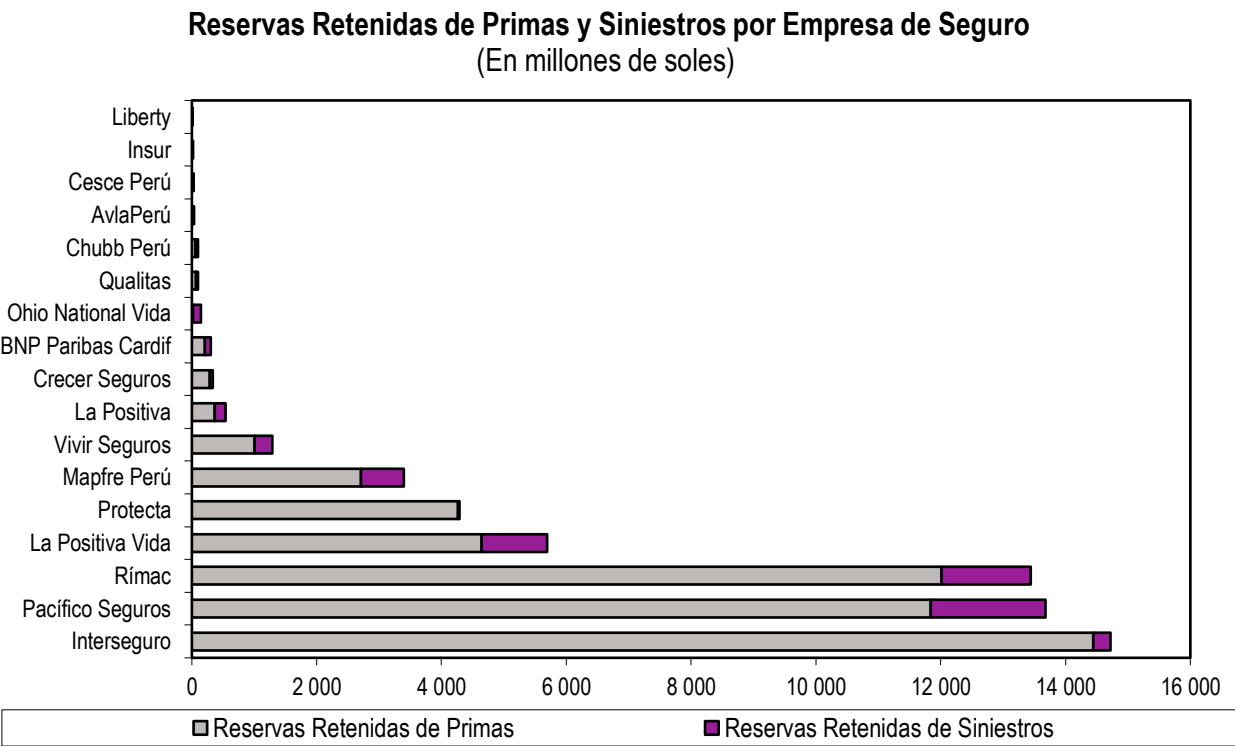
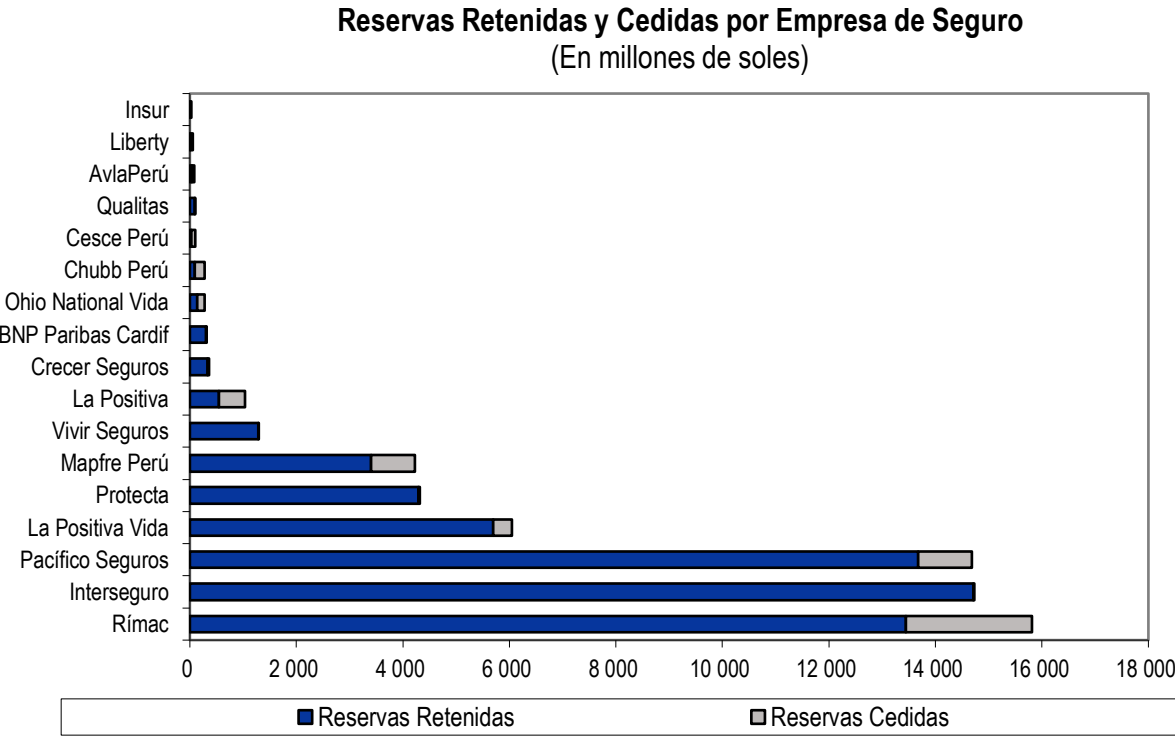
5/ Comprende la información contenida en la cuenta 2609 del Plan de Cuentas para Empresas del Sistema Asegurador, incluyendo gastos de liquidación directos (ALAE) e indirectos (ULAE).

6/ Obtenido a partir de la información contenida en la cuenta 2608 del Plan de Cuentas para Empresas del Sistema Asegurador, concepto incorporado mediante Res. SBS N° 1856-2020 de julio de 2020.

7/ Obtenido a partir de la información contenida en las cuentas 2703 (Matemática de vida de primas de seguros), 2708, 2709 y 1903 del Plan de Cuentas para Empresas del Sistema Asegurador. La cuenta 2708, referida a pasivos provenientes de componentes de ahorro y/o inversión separables donde el riesgo financiero es asumido total o parcialmente por la empresa de seguros, fue incorporada por Res. SBS N° 2388-2021 de agosto de 2021. Por su parte, la cuenta 2709, referida a pasivos provenientes de contratos en los que el riesgo financiero es asumido completamente por el asegurado, fue incorporada mediante Res. SBS N° 3299-2022, vigente a partir de enero de 2023.

RESERVAS

Estructura de las Reservas por Empresas



RESERVAS

Reservas de Primas y Siniestros por Riesgos

Reservas de Primas y Siniestros por Ramos y Riesgos a Setiembre 2025 (En millones de soles)						
Ramo \ Tipo de Reserva	Reservas de Riesgos en Curso y Matemáticas		Reserva de Siniestros Reportados		Reservas de Siniestros Ocurridos y no Reportados	
	Primas Cedidas	Directas de Primas de Seguros y Reaseguro Aceptado	Primas Cedidas	Directas de Primas de Seguros y Reaseguro Aceptado	Primas Cedidas	Directas de Primas de Seguros y Reaseguro Aceptado
Ramos Generales	1 266	2 590	2 479	3 237	87	104
Incendio y Líneas Aliadas	672	891	1 010	1 082	1	23
Vehículos	3	715	5	427	0	-42
Transportes	49	88	56	106	7	6
Marítimos	25	37	22	39	0	5
Aviación	56	60	137	138	15	15
Terremoto	0	0	0	0	0	0
Seguros de Accidentes y Enfermedades	17	1 005	32	403	25	237
Accidentes Personales	17	204	27	94	9	28
Asistencia Médica	0	559	4	174	14	204
SOAT	0	242	2	135	2	6
Seguros de Vida	65	11 443	299	1 793	431	1 965
Vida Individual de Largo Plazo	11	6 661	24	170	11	78
Vida Ley Trabajadores	5	74	30	119	18	144
Desgravamen	2	159	50	298	28	247
Seguro Complementario de Trabajo de Riesgo	19	3 709	185	1 071	363	1 406
Seguros del SPP	0	27 320	515	1 255	408	790
Seguros Previsionales	0	0	515	1 156	408	790
Pensiones de Invalidez	0	6 015	0	19	0	0
Pensiones de Sobrevivencia	0	10 842	0	49	0	0
Rentas de Jubilados	0	10 464	0	30	0	0
TOTAL	1 349	42 358	3 325	6 687	950	3 097

1/ Información obtenida a partir de las cuentas 2705 y 2706 del Plan de Cuentas para Empresas del Sistema Asegurador.

2/ Información obtenida a partir de las cuentas 2701, 2702, 2703 y 2704 del Plan de Cuentas para Empresas del Sistema Asegurador.

3/ Información obtenida a partir de la cuenta 2605 del Plan de Cuentas para Empresas del Sistema Asegurador.

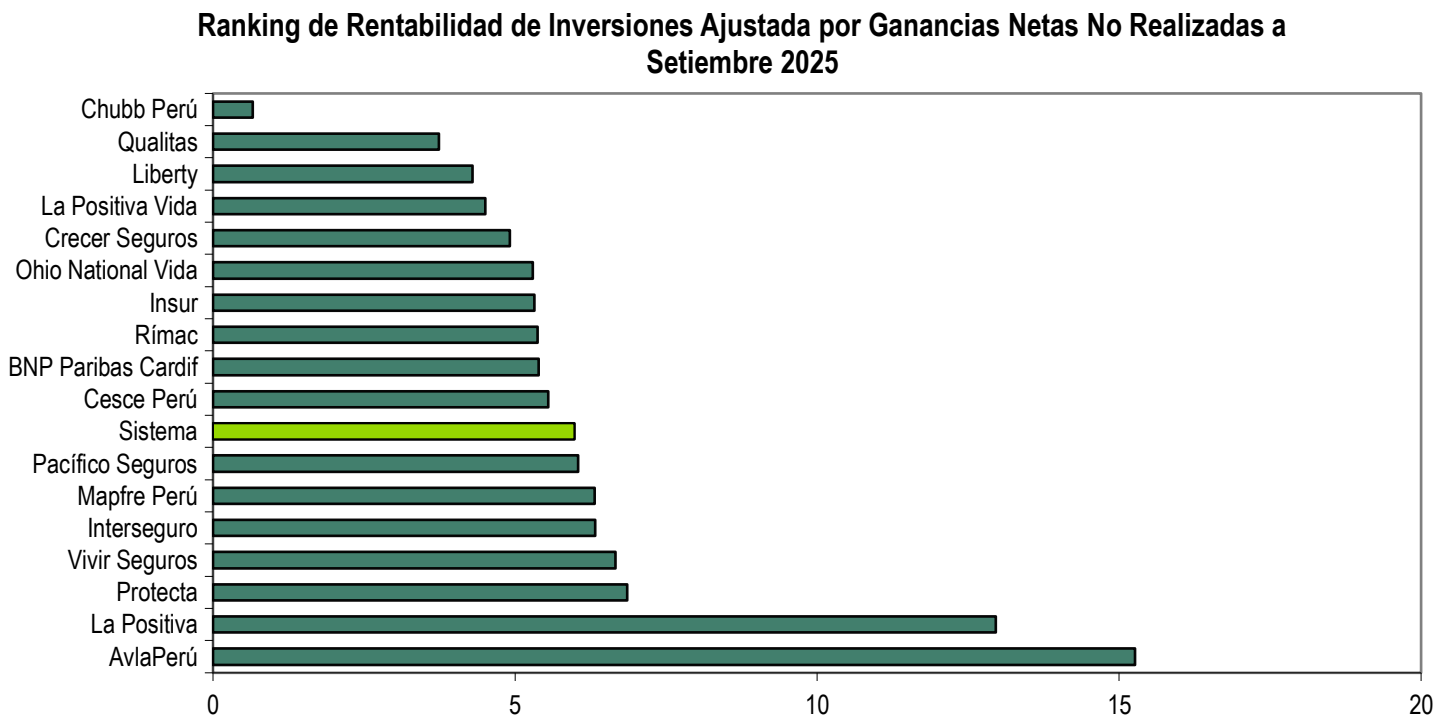
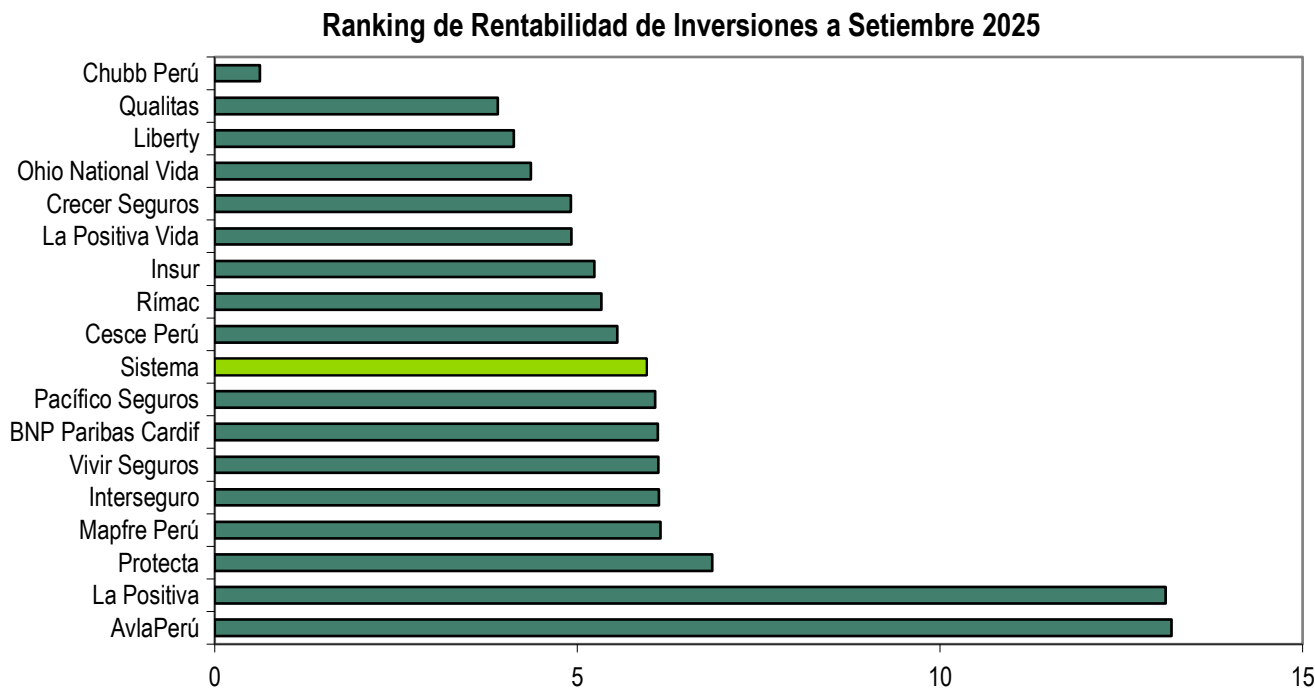
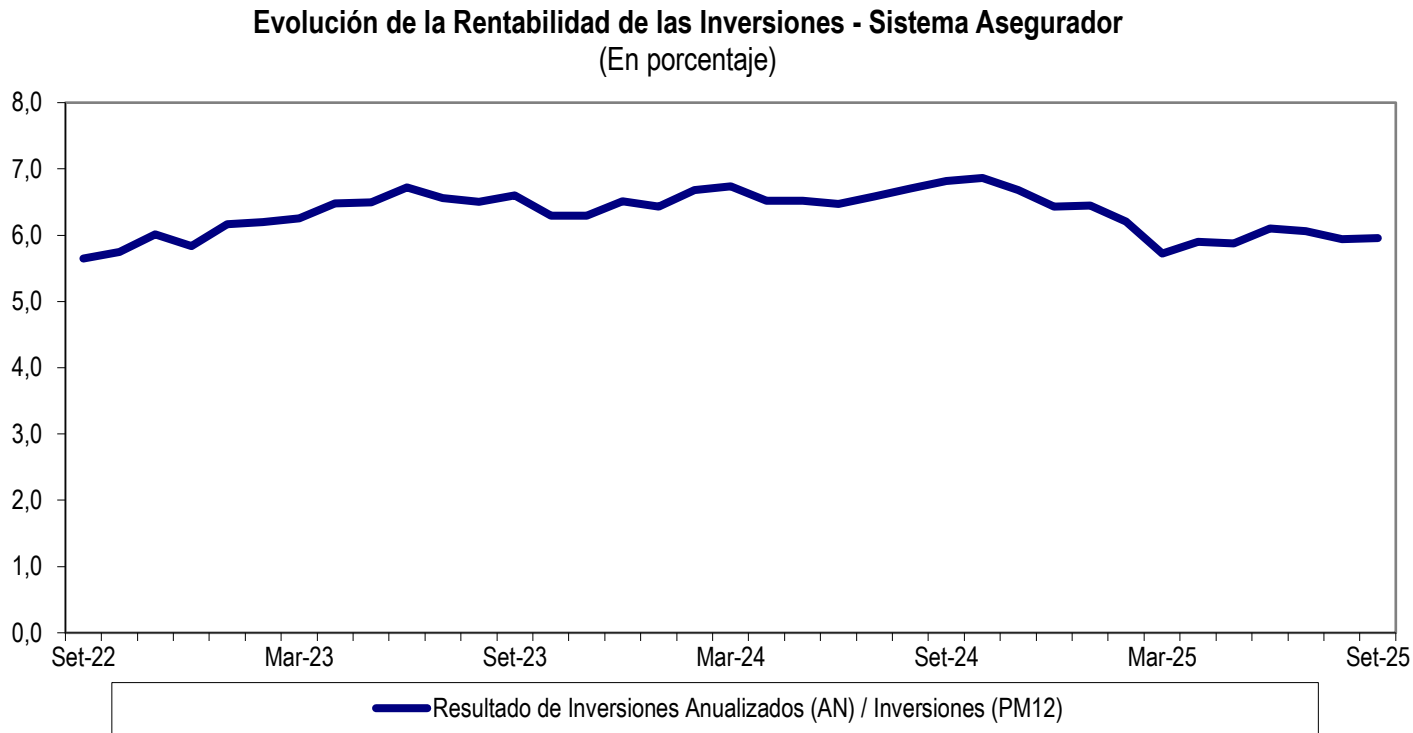
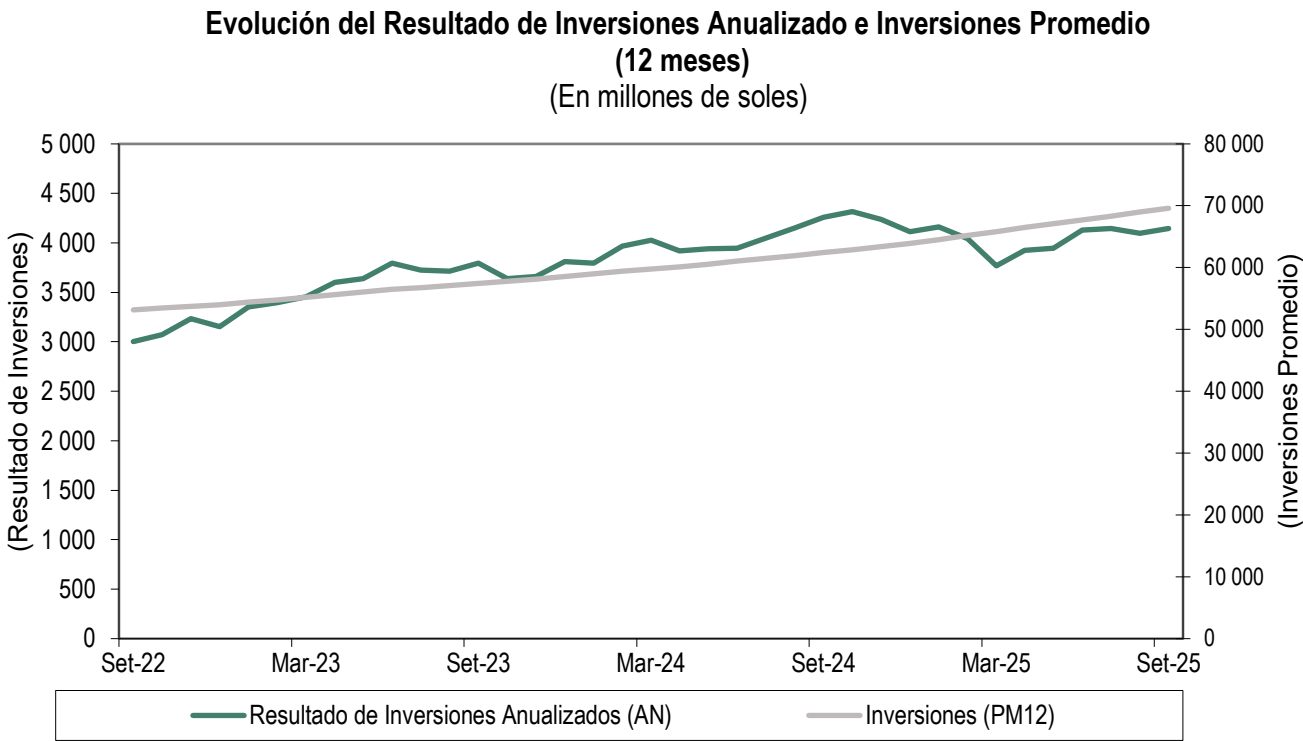
4/ Información obtenida a partir de las cuentas 2601, 2603, 2606 y 2609 del Plan de Cuentas para Empresas del Sistema Asegurador.

5/ Información obtenida a partir de las cuentas 2602 y 2603 del Plan de Cuentas para Empresas del Sistema Asegurador.

6/ Información obtenida a partir de la cuenta 2604 del Plan de Cuentas para Empresas del Sistema Asegurador.

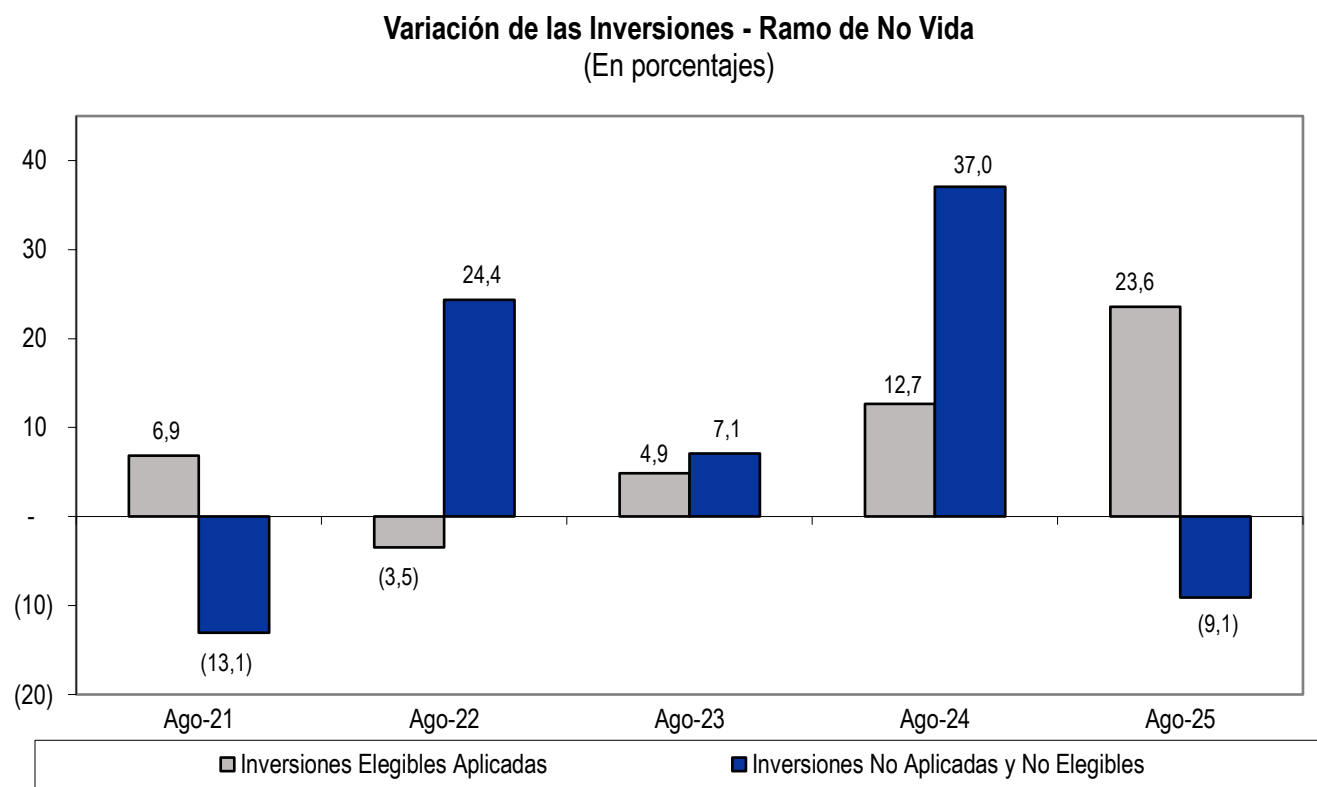
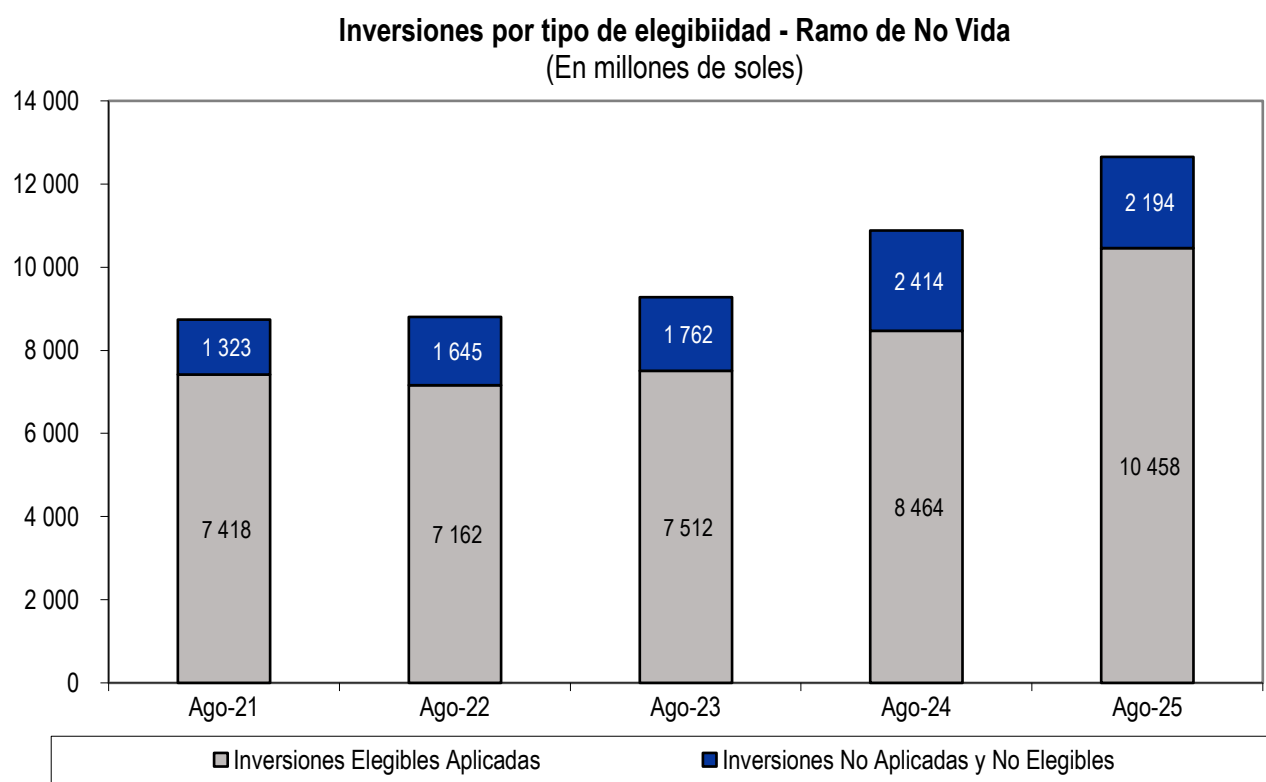
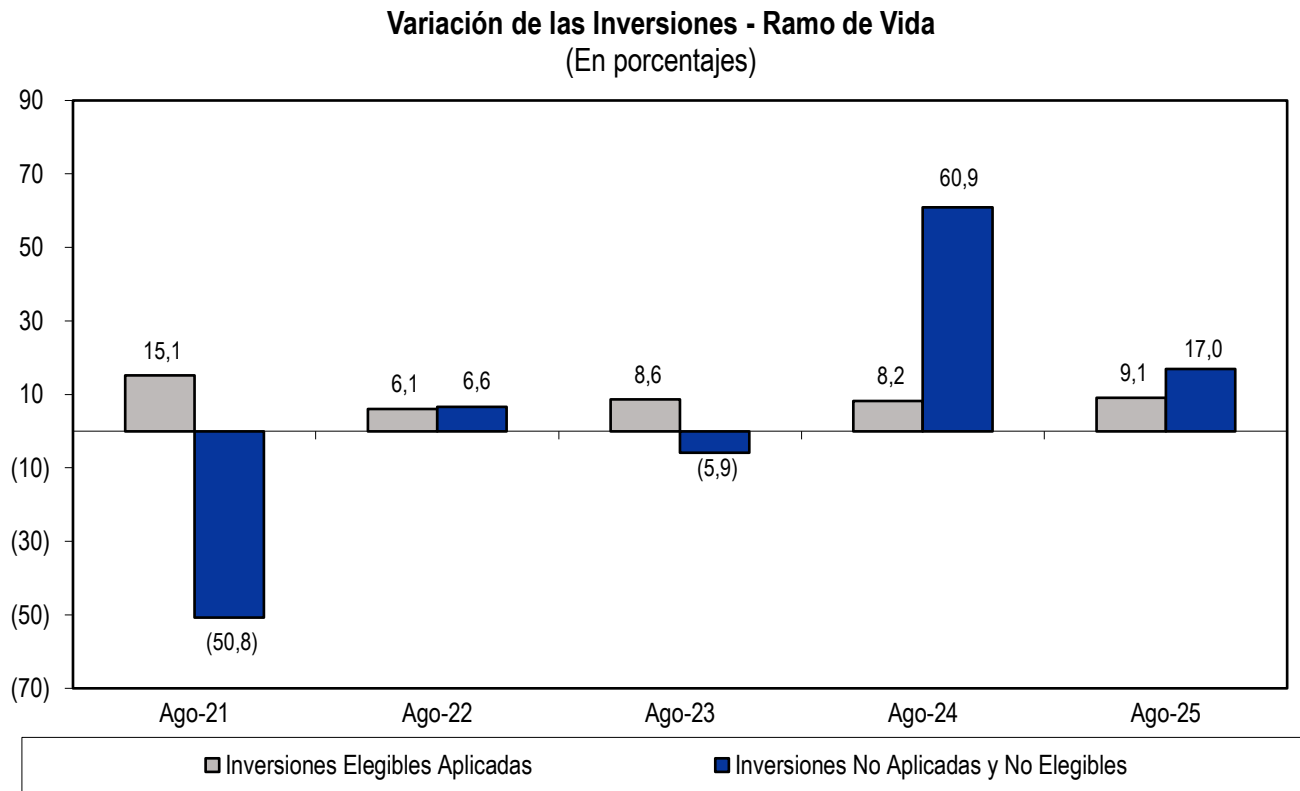
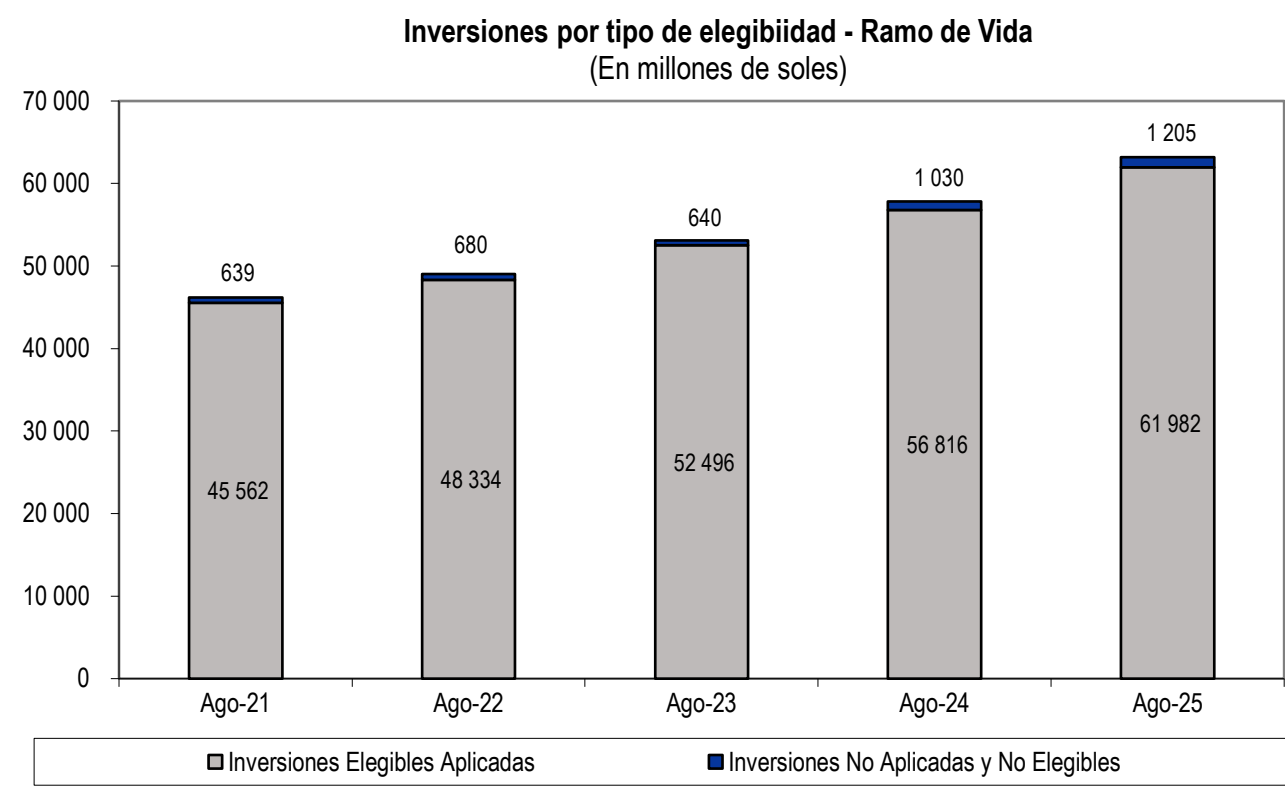
INVERSIONES

Evolución del Rendimiento de Inversiones del Sistema y Ranking de Empresas



INVERSIONES

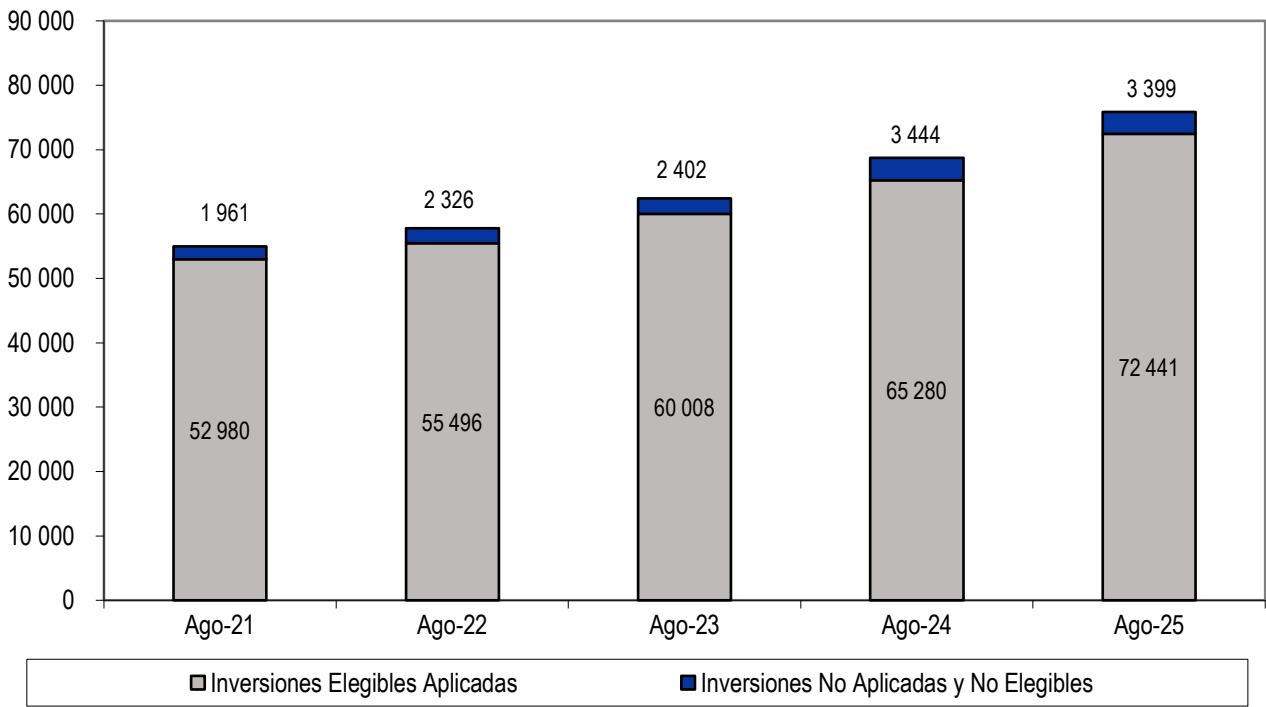
Evolución de Inversiones Elegibles y No Elegibles por Ramo



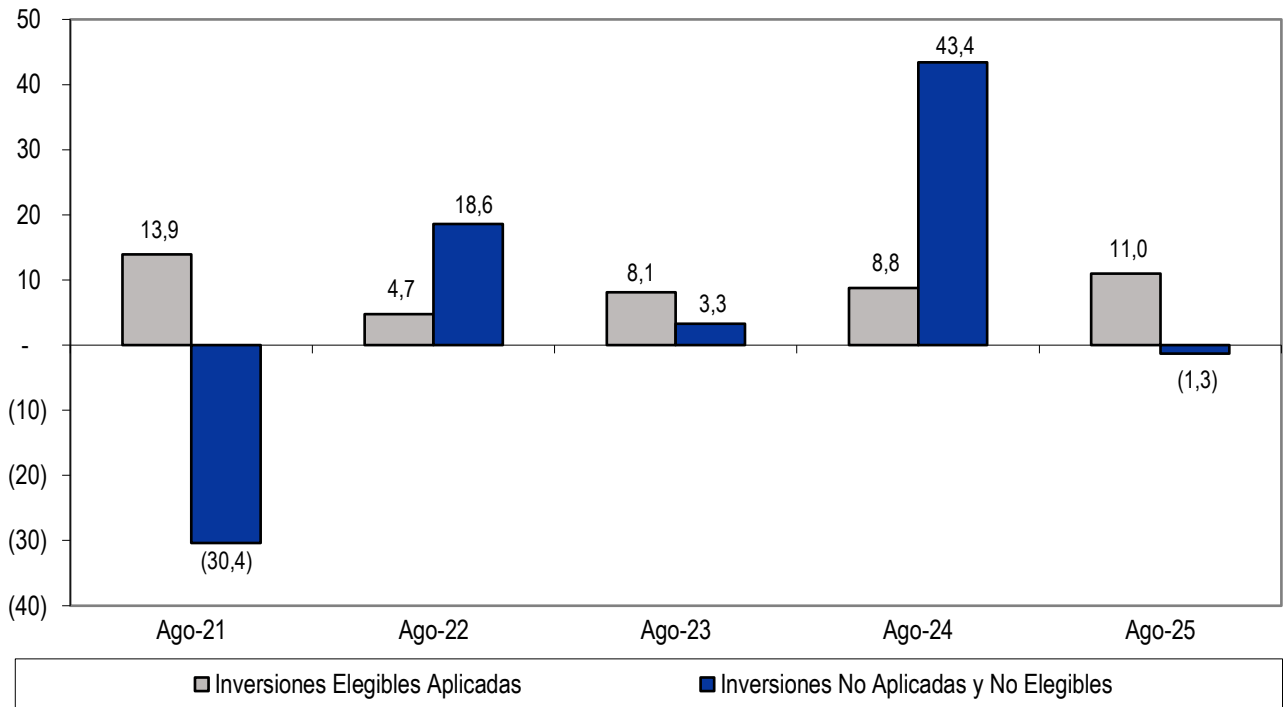
INVERSIONES

Evolución de Inversiones por Elegibilidad y Composición de Inversiones Elegibles Aplicadas del Sistema

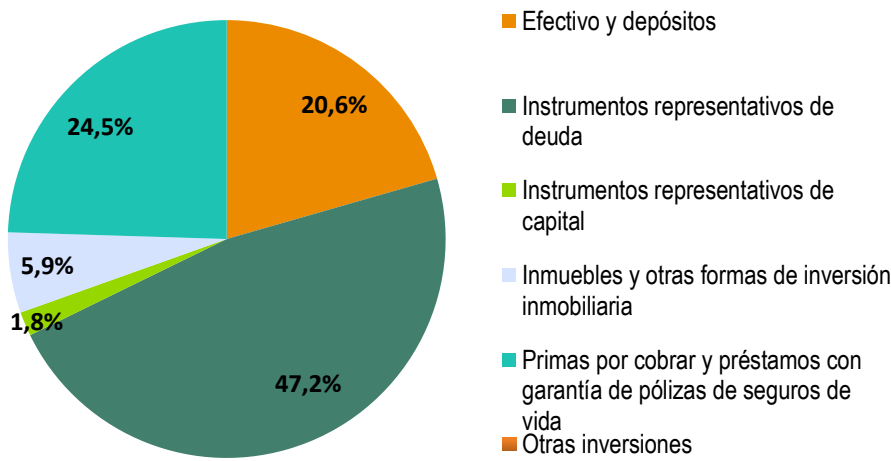
Inversiones por tipo de elegibilidad - Sistema
(En millones de soles)



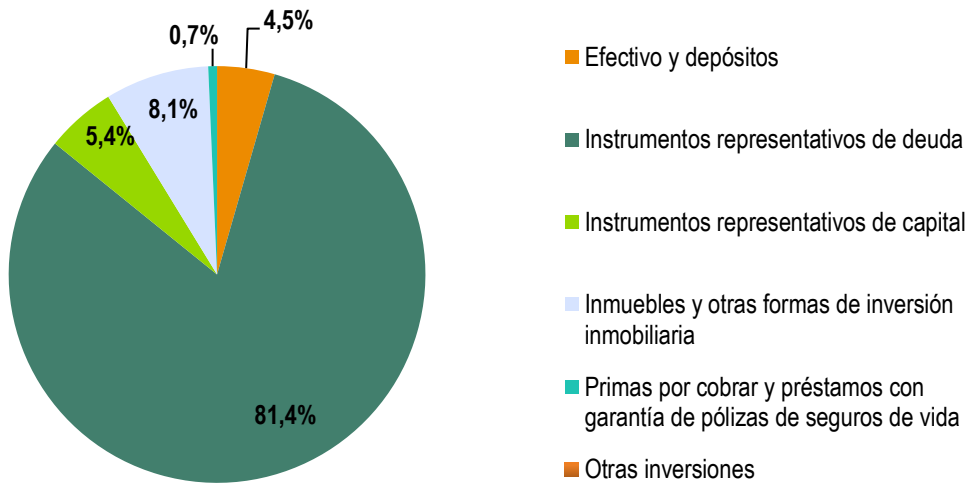
Variación de las Inversiones - Sistema
(En porcentajes)



Inversiones Elegibles Aplicadas - Ramo de No Vida a Agosto 2025



Inversiones Elegibles Aplicadas - Ramo de Vida a Agosto 2025



INVERSIONES

Composición de Inversiones Elegibles Aplicadas del Sistema por Ramo

Inversiones Elegibles Aplicadas a Obligaciones Técnicas - Sistema								
	Inversiones y Obligaciones Técnicas (S/. Millones)				Participación de Inversiones (%)			
Sistema								
	Ago-23	Ago-24	Ago-25	Var Ago 25 / Ago 24	Ago-23	Ago-24	Ago-25	Var Ago 25 / Ago 24
				Abs				Abs
Inversiones Elegibles Aplicadas	60 008	65 280	72 441	7 160	100,0	100,0	100,0	
Efectivo y depósitos	2 856	2 927	4 918	1 992	4,8	4,5	6,8	2,3
Instrumentos representativos de deuda	46 874	50 865	55 361	4 496	78,1	77,9	76,4	(1,5)
Instrumentos representativos de capital	2 541	3 083	3 559	476	4,2	4,7	4,9	0,2
Inmuebles y otras formas de inversión inmobiliaria	4 920	5 324	5 618	294	8,2	8,2	7,8	(0,4)
Primas por cobrar y préstamos con garantía de pólizas de seguros de vida	2 810	3 060	2 984	(76)	4,7	4,7	4,1	(0,6)
Otras inversiones	6	21	0	(21)	0,0	0,0	0,0	(0,0)
Obligaciones Técnicas	56 471	61 417	68 583	7 166				
Ratio de Cobertura de Obligaciones Técnicas	1,06	1,06	1,06	(0,01)				

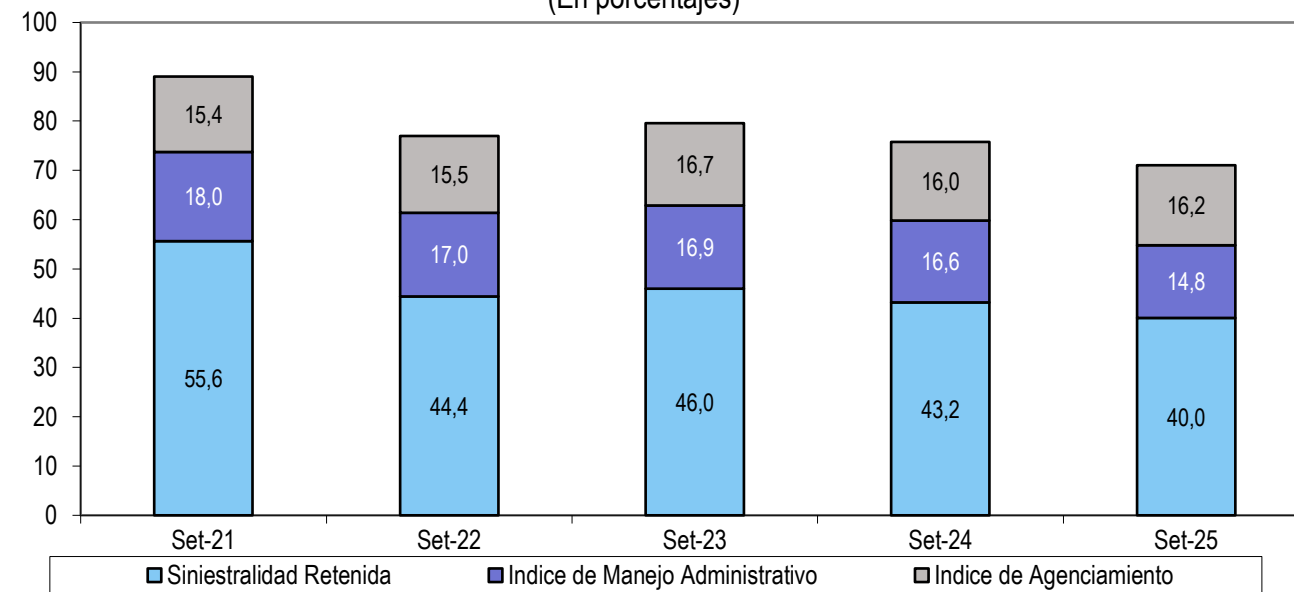
Ramos No Vida								
				Abs				Abs
Inversiones Elegibles Aplicadas	7 512	8 464	10 458	1 994	100,0	100,0	100,0	
Efectivo y depósitos	824	993	2 149	1 157	11,0	11,7	20,6	8,8
Instrumentos representativos de deuda	3 471	3 940	4 937	997	46,2	46,6	47,2	0,7
Instrumentos representativos de capital	272	211	187	(25)	3,6	2,5	1,8	(0,7)
Inmuebles y otras formas de inversión inmobiliaria	548	666	621	(45)	7,3	7,9	5,9	(1,9)
Primas por cobrar y préstamos con garantía de pólizas de seguros de vida	2 395	2 641	2 563	(77)	31,9	31,2	24,5	(6,7)
Otras inversiones	3	13	0	(13)	0,0	0,2	0,0	(0,2)
Obligaciones Técnicas	6 283	6 910	9 310	2 400				
Ratio de Cobertura de Obligaciones Técnicas	1,20	1,22	1,12	(0,10)				

Ramos de Vida								
				Abs				Abs
Inversiones Elegibles Aplicadas	52 496	56 816	61 982	5 166	100,0	100,0	100,0	
Efectivo y depósitos	2 033	1 934	2 769	835	3,9	3,4	4,5	1,1
Instrumentos representativos de deuda	43 404	46 925	50 424	3 499	82,7	82,6	81,4	(1,2)
Instrumentos representativos de capital	2 269	2 872	3 372	500	4,3	5,1	5,4	0,4
Inmuebles y otras formas de inversión inmobiliaria	4 372	4 658	4 997	338	8,3	8,2	8,1	(0,1)
Primas por cobrar y préstamos con garantía de pólizas de seguros de vida	415	419	420	1	0,8	0,7	0,7	(0,1)
Otras inversiones	3	8	0	(8)	0,0	0,0	0,0	(0,0)
Obligaciones Técnicas	50 188	54 507	59 273	4 767				
Ratio de Cobertura de Obligaciones Técnicas	1,05	1,04	1,05	0,00				

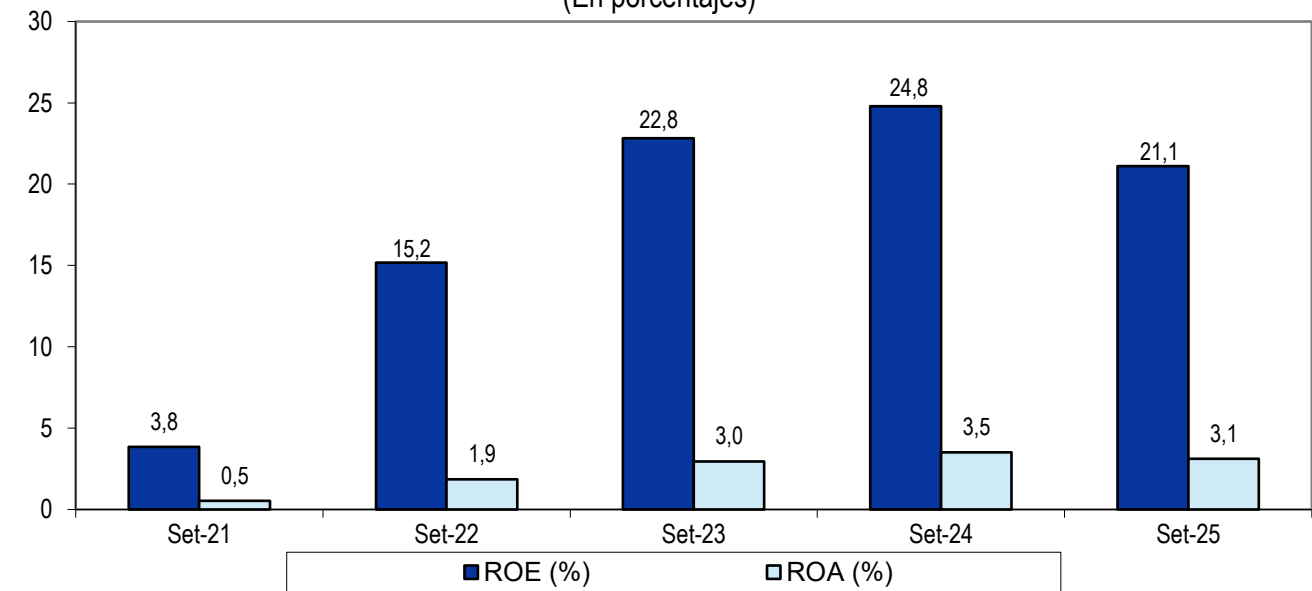
RESULTADOS

Evolución de Índices de gestión y de Rentabilidad del Sistema y Rankings por Empresa

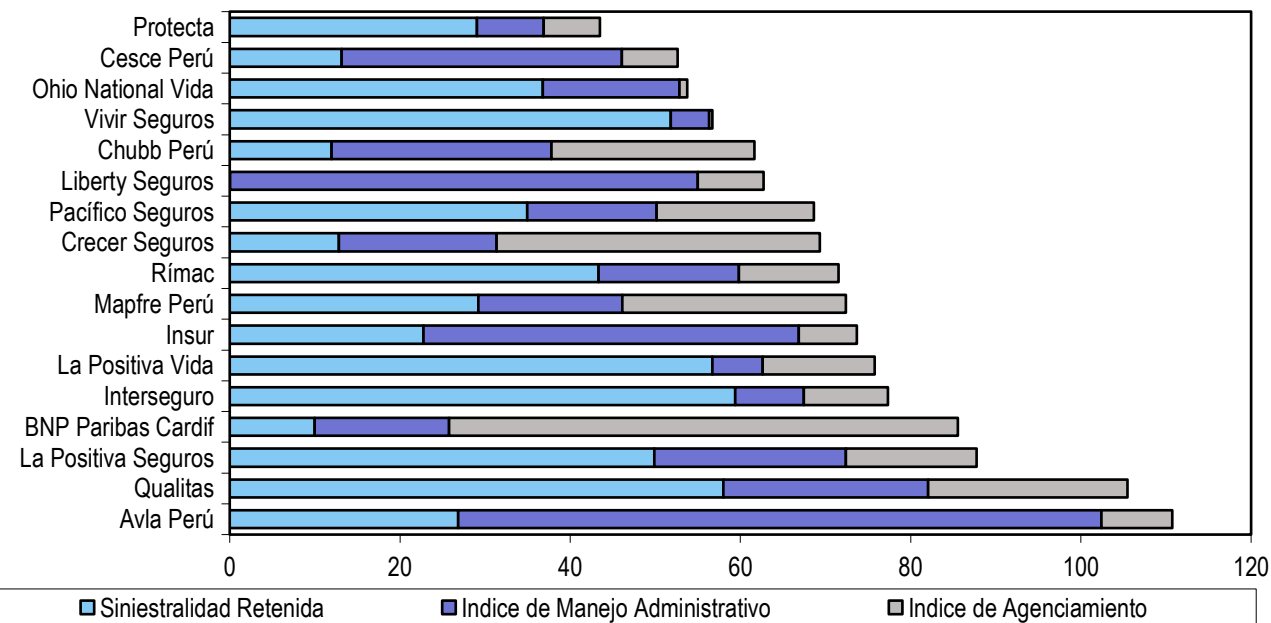
Índices de Gestión
(En porcentajes)



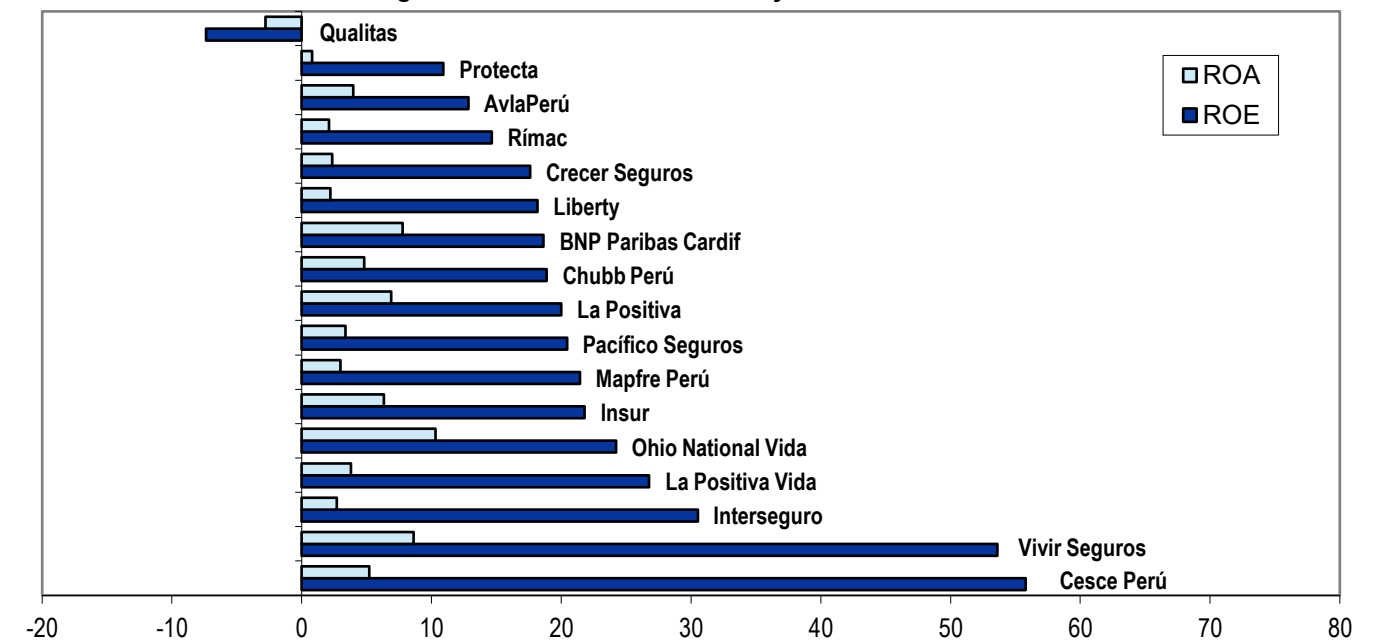
Rentabilidad
(En porcentajes)



Ranking de Índices de Gestión a Setiembre 2025



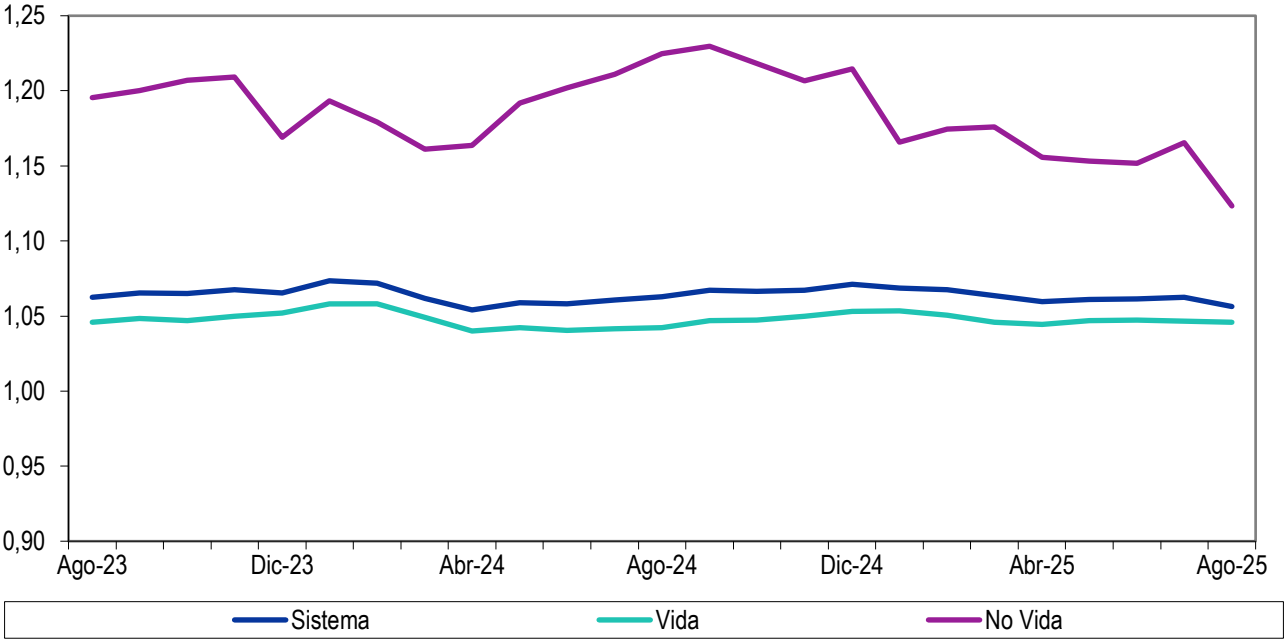
Ranking de Rentabilidad Patrimonial y de Activos a Setiembre 2025



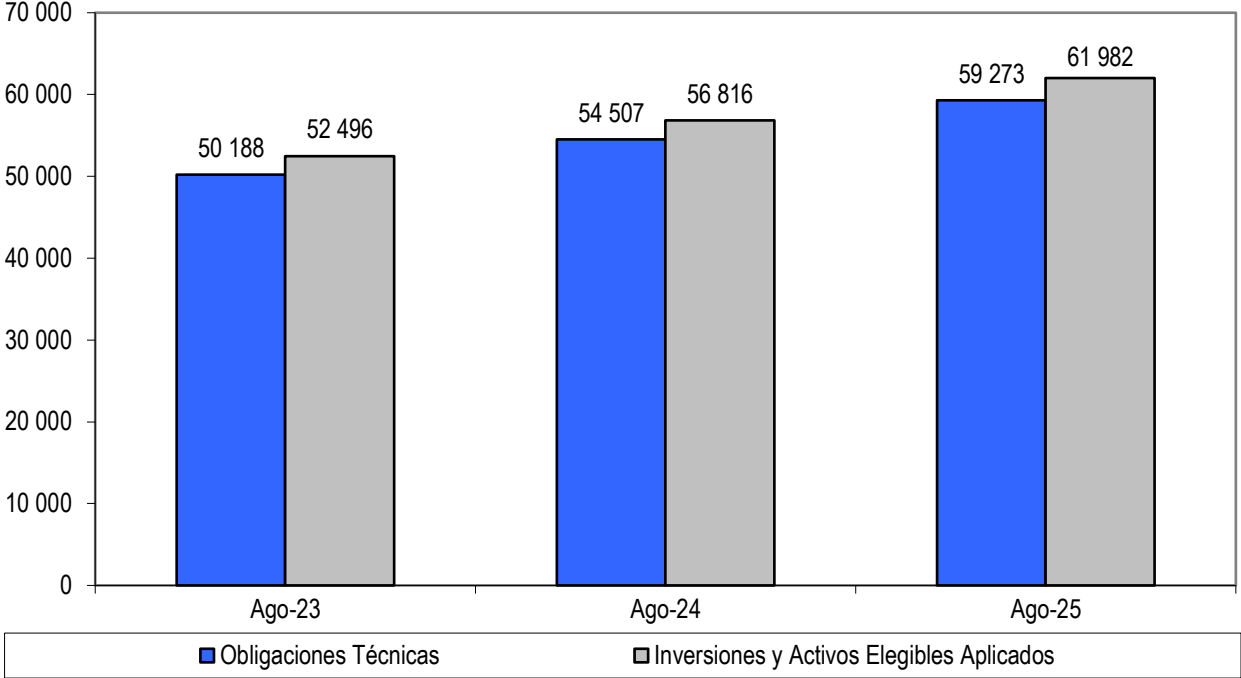
RIESGOS DE INVERSIÓN

Cobertura de Obligaciones Técnicas

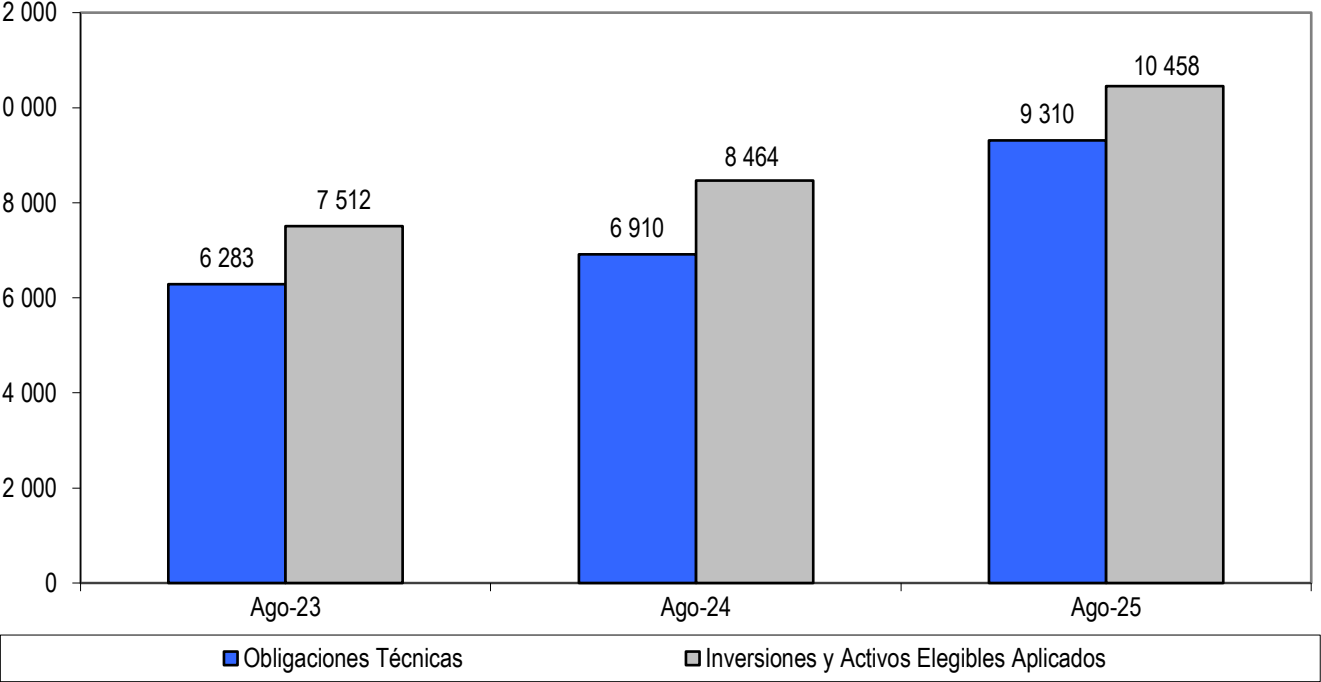
Cobertura de Obligaciones Técnicas por Inversiones Elegibles Aplicadas
(En número de veces)



Ramos de Vida: Inversiones Elegibles Aplicadas y Obligaciones Técnicas
(En millones de soles)



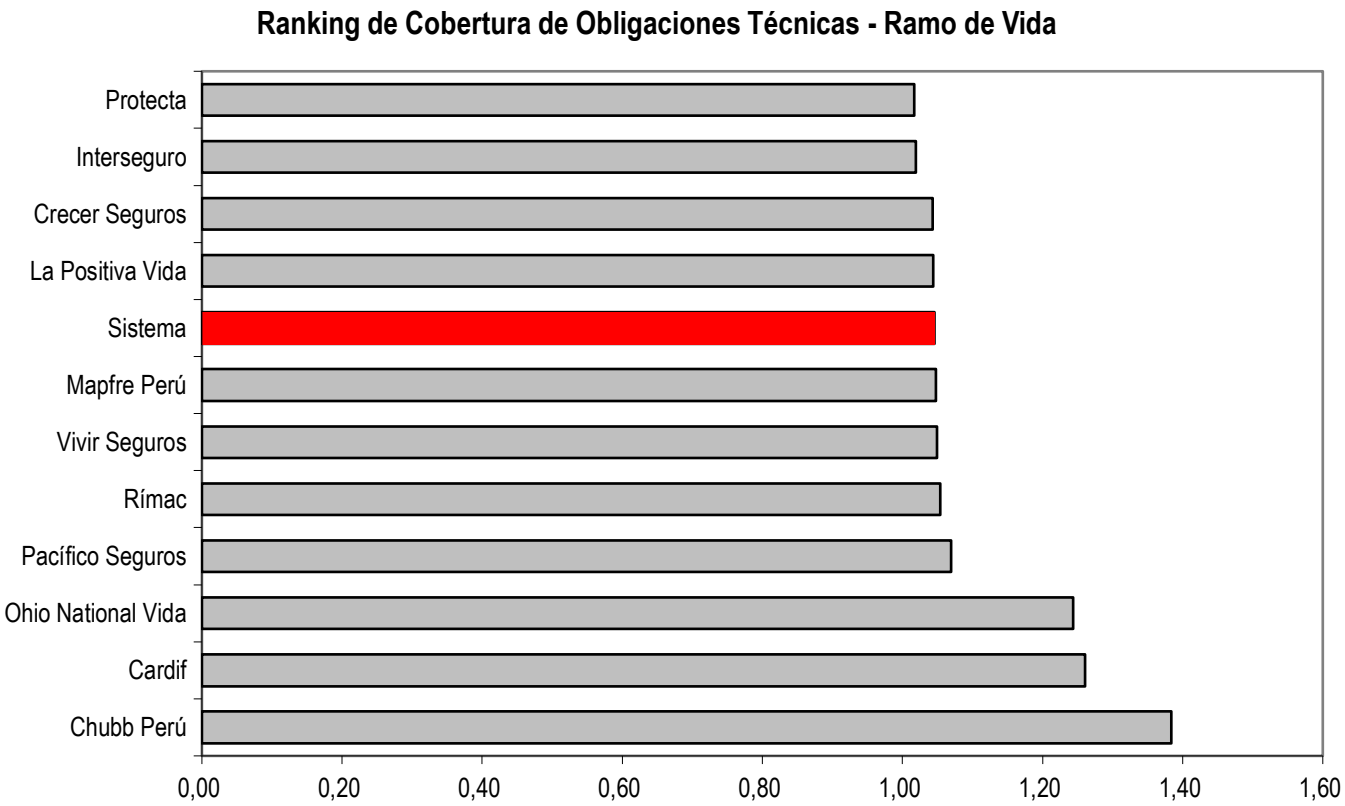
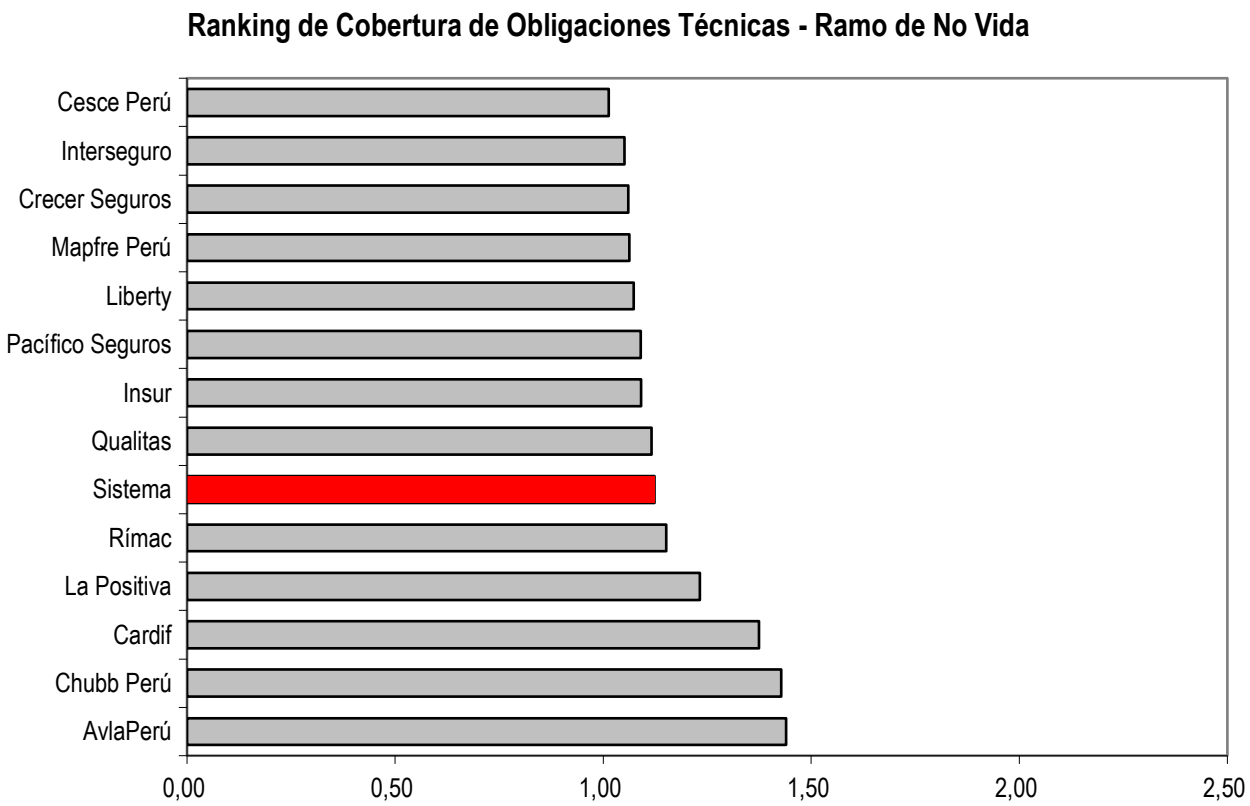
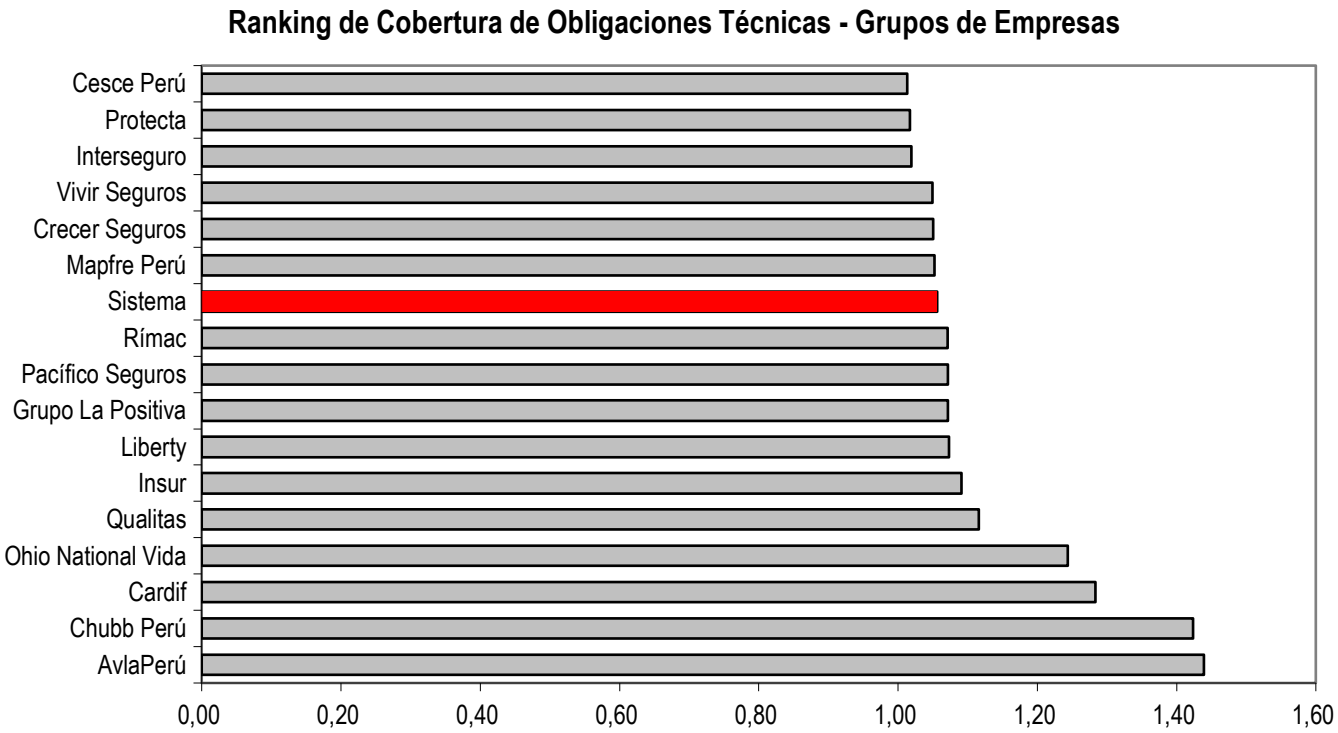
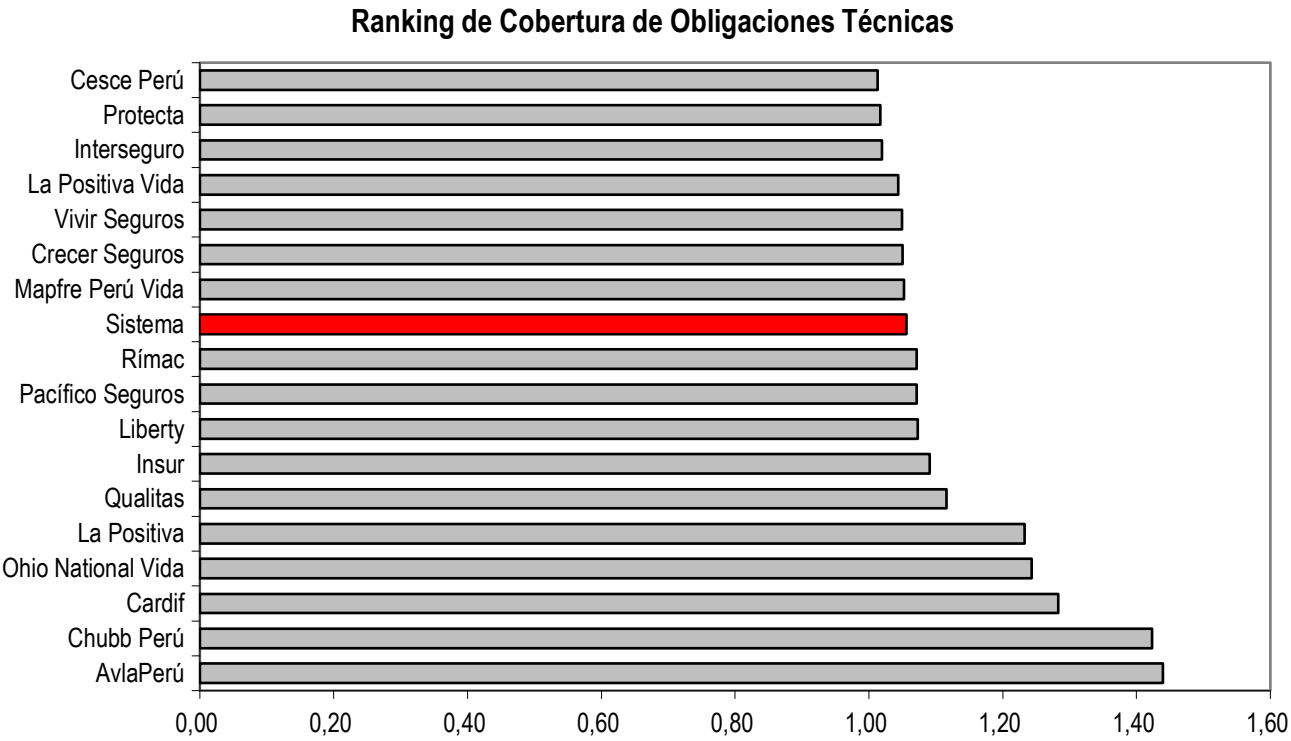
Ramos de No Vida: Inversiones Elegibles Aplicadas y Obligaciones Técnicas
(En millones de soles)



RIESGOS DE SOLVENCIA

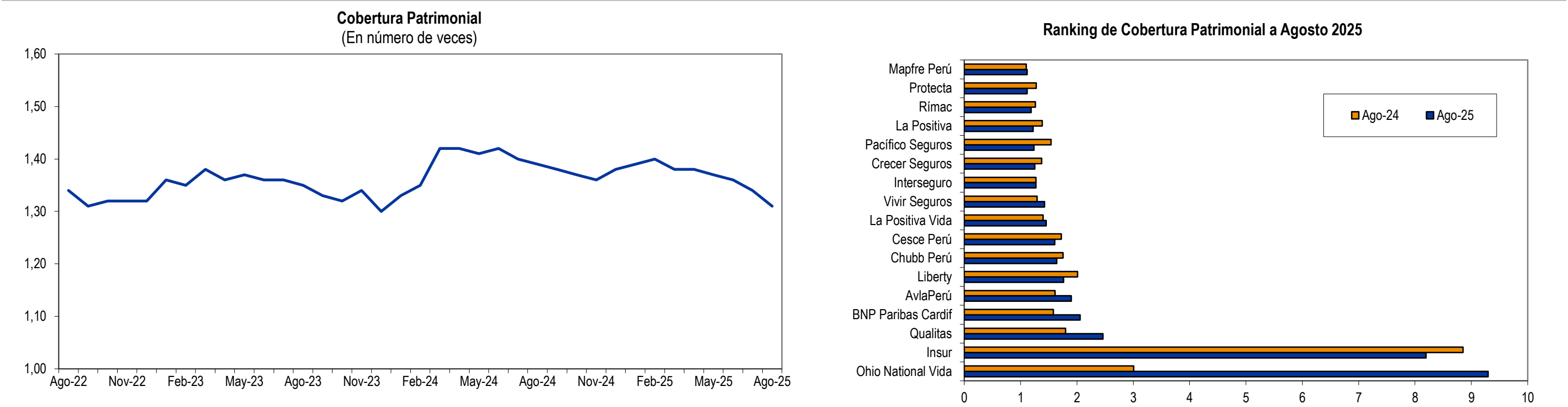
Ranking de Cobertura de Obligaciones Técnicas

Agosto 2025



RIESGOS DE SOLVENCIA

Requerimientos Patrimoniales, Patrimonio Efectivo y Cobertura Patrimonial



Requerimientos Patrimoniales por Empresas de Seguros					
Al 31 de Agosto de 2025 (En millones de soles)					
	Requerimientos Patrimoniales (RP)	Endeudamiento (E)	Máx (RP,E)	Patrimonio Efectivo (PE)	PE/ Máx(RP,E)
Sistema	7 636	3 156	7 648	9 994	1,31
Ohio National Vida	28	4	28	262	9,30
Insur	18	7	18	149	8,20
Qualitas	38	6	38	94	2,46
BNP Paribas Cardif	127	77	127	261	2,05
AviaPerú	35	47	47	89	1,90
Liberty	13	6	13	24	1,76
Chubb Perú	60	23	60	99	1,64
Cesce Perú	30	11	30	49	1,61
La Positiva Vida	568	64	568	828	1,46
Vivir Seguros	173	6	173	246	1,42
Interseguro	1 317	634	1 317	1 678	1,27
Crecer Seguros	78	24	78	98	1,25
Pacífico Seguros	1 610	749	1 610	1 989	1,24
La Positiva	376	181	376	459	1,22
Rímac	2 001	789	2 001	2 370	1,18
Protecta	388	257	388	433	1,12
Mapfre Perú	775	272	775	865	1,12